

## ALLNET MSR Powermeter Zentrale "ALL3697-32A" 32A 3phasig inkl. S0 (opt.) & Induktion & 2 Sensor Ports für IP Gebäude Automation

>>> [Zum Shop-Artikel](#)



### EAN CODE



**Wissen was läuft!**

**Stromfresser finden!**

**Stromverbrauch analysieren!**

**Strom sparen!**

- Messgerät zur Erfassung und Kontrolle Ihres aktuellen Stromverbrauchs
- Direkter Anschluß der Stromphasen bis 32A pro Phase.
- Strommessung über integrierte Shunts
- Über Internet unabhängig überall zu erreichen (Internetverbindung am Standort des ALL3697 wird benötigt)
- Einfache Bedienung und Installation durch Web-Oberfläche
- Integrierter Webserver
- Alarmierung durch Email bei Überschreiten eines eingestellten Wertes
- 1x I2C Port für weitere Sensoren/Aktoren der ALLNET MSR-Messen-Steuern-Regeln Serie
- Umfangreiche Verbrauchsdarstellung mit Live-Diagramm, Chartfunktion, Tabellenanzeige, etc.
- Möglichkeit zum Download der Messwerte im Datenbankformat, z.B. als CSV-Datei
- Schnittstellen: 1x Netzwerk, 1x USB, 1x I2C,
- Anschluß der 3 Phasen L1/L2/L3/N

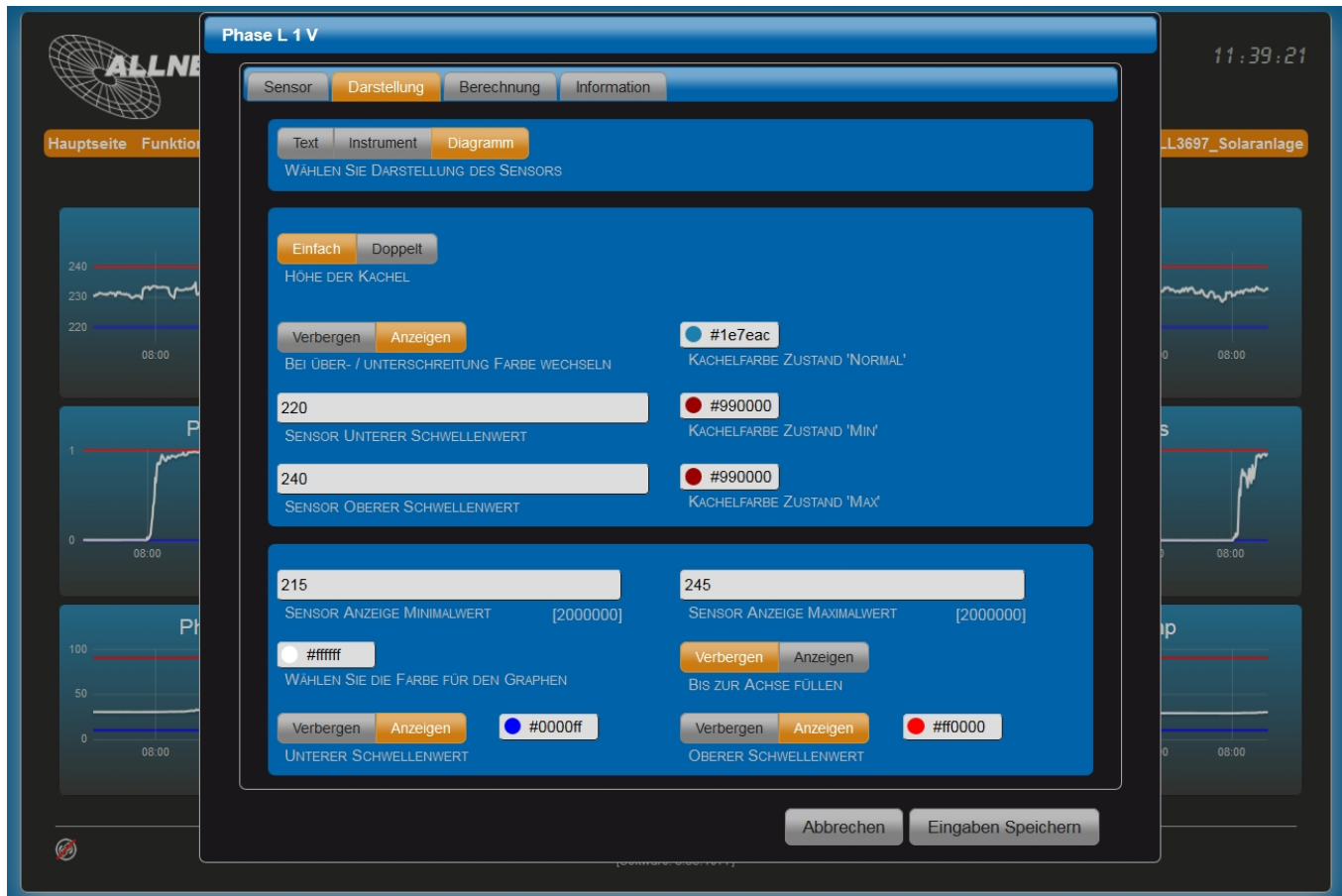
**Features und Oberfläche:**





Das Powermeter bietet Ihnen die Möglichkeit Ihren Verbrauch graphisch darzustellen. Sie können hierbei einen täglichen, wöchentlichen, monatlichen oder jährlichen Graphen darstellen und einzelne Phasen ein- oder ausblenden.

Die Konfigurationsseite des Powermeters bietet Ihnen die Möglichkeit einzelne Werte innerhalb des Gerätes einzustellen. Beispiel: Beschriftungen und Graphen-Farben.



Sofern Sie die ermittelten Werte des Powermeters weiterverwenden oder zur Archivierung exportieren möchten, können Sie diese bequem über das Webmenü als CSV Datei downloaden. Natürlich besteht die Chance die Werte auch per JSON live abzurufen.

#### Technische Daten:

Schnittstellen:	<ul style="list-style-type: none"> <li>1x Direkter Phasen-Anschluss (L1/L2/L3/N) bis 32A</li> <li>1x I2C Port für weitere Sensoren/Aktoren der ALLNET MSR-Messen-Steuern-Regeln Serie</li> <li>1x USB 2.0</li> <li>4x TTL Ausgänge</li> <li>4x Open Collector Ausgänge</li> <li>1x Console RS232</li> <li>1x OLED-Display</li> <li>1x LAN 10/100Mbps</li> <li>1x WIFI 1T1R 150Mbps</li> </ul>
Netzwerk Anschluss:	1x RJ45 10/100Mbps
Stromversorgung:	100~240 VAC, 50/60 Hz, internes Netzteil
Stromverbrauch:	<5 Watt maximal



Art.-Nr.: 109096  
Herst.-Nr.: ALL3697-32A

Gehäuse:	DIN-Hutschienen Gehäuse 12TE-Teileinheiten
Umgebung:	Temperatur Betrieb: 0 ~ 40 °C Luftfeuchtigkeit Betrieb: 10% ~ 85% (nicht kondensierend) Temperatur Aufbewahrung: -20 ~ 60 °C Luftfeuchtigkeit Aufbewahrung: 5% ~ 90% (nicht kondensierend)
Maße:	160 x 91 x 63 mm (Länge x Breite x Höhe)
Gewicht:	370 Gramm (ohne Verpackung und Zubehör)
Kennzeichnung:	CE, RoHS
Verpackungsinhalt:	<ul style="list-style-type: none"><li>• 1 Stück ALLNET ALL3697</li><li>• QIG-Handbuch</li></ul>

**[Klicken Sie hier um weitere Artikel aus dieser Kategorie in unserem Shop zu entdecken.](#)**