

Synergy 21 LED Rundleuchte Theia IP54 35W Sensor dim



IP54 Rundleuchte, Lichtfarbe ww/nw/cw einstellbar und Radarsensor

Anschluss: 200-240VAC

Dimmbar: Ja, mit Fernbedienung 166182

Wattage: 35 Watt

Lumen: 3150-3400lm

CRI: >80

Lichtfarbe: über Schalter einstellbar: 3000/4000/5700K

Schutzklasse: IP54, IK10

Arbeitstemperatur: -20° +45° C

Glow wire test: 750°C Cover, 850°C Lamp base

Abstrahlwinkel: 120°

Größe: Ø400mm

Höhe: 63mm

Gewicht: 1660 g

Gehäusefarbe: RAL9016

Radarsensor per Fernbedienung 166182 einstellbar

Funktionsbeschreibung des Sensor unter 166182

Montage:

Klemmblock in der Lampe

2 Montageschrauben enthalten.

Energieeffizienzklasse: A+

kWh/1000h: 35

Abbildung ähnlich

Merkmale

Merkmal	Wert
Abstrahlwinkel:	120
Betriebstemperatur:	-20 bis +45
CRI:	>80
Dimmbar:	Ja mit Fernbedienung
Grösse:	Ø400*63
LED - Gehäusefarbe:	Weiß RAL9016
LED - Gehäuseform:	rund
LED - Gehäusematerial:	Kunststoff
Lichtfarbe:	Einstellbar
Lichtfarbe in Kelvin:	3000/4000/5700
Lumen:	3150-3400
Schutzklasse:	IP54/IK10
Volt:	230
Gewicht:	1,66 Kg
Garantie:	24.00 Monate

Weitere Bilder



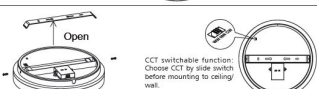
Step 1

Take out ceiling light and accessory pack from box.



Step 2

Remove screw, take out bracket.



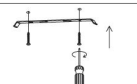
Step 3

Knock-in the plastic anchor into ceiling.



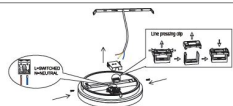
Step 4

Fix bracket with screw into the ceiling.



Step 5

Put the main AC wire through line pressing clip, feed the L/N to the fast connection terminal block respectively then compress the line pressing clip.



Step 6

Switch on





NOTE:

- Do not install the luminaire near the large metal parts (metal sheet, pipe and net) or the place with strong radiation source and vibration.
- The recommended installation height is 3M

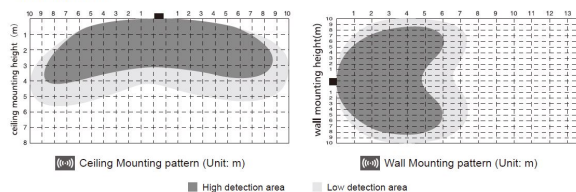
Parameters specification

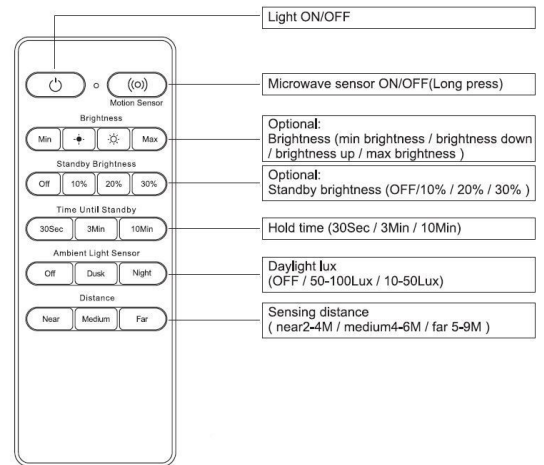
Functions	Control by Remote	Default setting
Microwave Sensor	ON/OFF	ON
Brightness setting	0%, 10%, 20%, 30%, 40%, 50%, 60%, 70%, 80%, 90%, 100%	100%
Sensor Hold Time	30S / 3min / 10min	30S
Sensor Distance	Near 2-4m / Medium 4-6m / Far 5-9m	Medium 4-6m
Daylight Sensor (Lux setting)	OFF / 50-100lux (Dusk) / 10-50lux (Night)	10-50lux (Night)
Stand By Brightness	OFF/ ON-10%, 20%, 30%	OFF
Input Voltage	AC100-240V 50Hz	
Sensor Power Factor	0.9	
Microwave Frequency	5.8G±75MHz	

Attention: The detective distance may be affected by operating environment, User's height, size and the speed of movement.



 Sensor distance, hold time, lux, lighting brightness can be adjusted by remote. (Rmote is a accessory will be sold separately, details can be checked from Remote Instruction)

Detection Area





Zubehör

Art.-Nr.	Name
166182	Synergy 21 LED Rundleuchte Theia IP54 Sensor Fernbedienung

Allgemeiner Sicherheitshinweis für LED-Produkte

Wichtige Sicherheitshinweise für alle Produkte:

1. Elektrische Gefahren:

- Alle Produkte dürfen nur von qualifiziertem Fachpersonal installiert und gewartet werden. Vor Installation oder Wartung immer den Strom abschalten, um elektrische Schläge zu vermeiden.
- Verwenden Sie die Produkte nur mit der angegebenen Spannung und Leistung. Überlastung oder falsche Installation kann zu Beschädigungen oder elektrischen Gefahren führen.

1. Überhitzung und Kühlung:

- Achten Sie auf ausreichende Belüftung, um eine Überhitzung zu verhindern. Vermeiden Sie den Betrieb in geschlossenen, schlecht belüfteten Bereichen. Überhitzung kann zu einer Verkürzung der Lebensdauer oder Brandgefahr führen.
- Insbesondere bei **LED-Streifen** und **Hallenstrahlern** sorgen Sie für eine ausreichende Kühlung und Montage gemäß der Spezifikation.

1. Feuchtigkeitsschutz:

- Achten Sie darauf, dass Produkte, die nicht für den Außenbereich geeignet sind (z. B. IP20 oder niedriger), nicht in feuchten oder nassen Umgebungen verwendet werden.
- Produkte mit höherem **IP-Schutz (IP65, IP67, etc.)** sind für den Außenbereich und feuchte Umgebungen geeignet, aber auch hier ist auf die richtige Installation zu achten.

1. Mechanische Gefahren:

- Beim Umgang mit Produkten wie **LED-Streifen** und **Aluprofilen** ist Vorsicht geboten. Vermeiden Sie mechanische Schäden durch unsachgemäße Handhabung oder Montage.
- Achten Sie auf scharfe Kanten bei Produkten wie **LED-Streifen** und **Retrofit-Lampen**, die beim Montieren oder Bearbeiten Verletzungsgefahr verursachen können.

1. Blendgefahr:

- Vermeiden Sie direkten Blick in das Licht, um Blendung zu verhindern. Stellen Sie sicher, dass **LED-Lampen**, **LED-Panels** und **Strahler** sicher installiert sind, sodass die Lichtquelle nicht direkt sichtbar ist.

1. Verwendung von Fassungen und Verbindungen:

- Verwenden Sie nur geeignete **Fassungen** (z. B. E27, E14, G9) und stellen Sie sicher, dass **LED-Retrofit-Lampen** nur in den dafür vorgesehenen Fassungen installiert werden.
- Bei **LED-Streifen** und **Hallenstrahlern** achten Sie darauf, dass die Verkabelung korrekt ausgeführt wird und keine Kurzschlüsse entstehen.

1. Wartung und Reparaturen:

- Reparaturen und Modifikationen sollten nur von qualifiziertem Fachpersonal durchgeführt werden. Verwenden Sie keine beschädigten oder defekten Produkte, und tauschen Sie defekte Komponenten ausschließlich mit kompatiblen Ersatzteilen aus.
- **LED-Produkte** dürfen nicht zerlegt oder ohne Fachkenntnis repariert werden.

1. Lagerung und Transport:

- Lagern Sie Produkte an einem trockenen, sicheren Ort und vermeiden Sie physische Schäden. Transportieren Sie empfindliche Produkte wie **LED-Panels** und **Strahler** vorsichtig, um Brüche oder Kratzer zu verhindern.

1. Sicherheitshinweise befolgen:

- Befolgen Sie stets alle mitgelieferten Anleitungen und Sicherheitshinweise, um eine sichere Nutzung und Installation zu gewährleisten.

Zusätzliche Hinweise je nach Produkttyp (für spezifische Produkte):

- **LED-Streifen:** Achten Sie darauf, dass diese korrekt verkürzt oder verlängert werden, ohne dass die Stromversorgung überlastet wird. Nutzen Sie nur die vorgesehenen Schnittmarken.
- **Hallenstrahler und Außenleuchten:** Stellen Sie sicher, dass die Montagehöhe und der Installationsort für die Beleuchtung optimal gewählt sind, um blendfreie und effiziente Beleuchtung zu gewährleisten.
- **Aluprofile:** Diese sollten so installiert werden, dass die Wärmeabführung der LED-Streifen nicht blockiert wird.
- **Retrofit-Lampen:** Verwenden Sie diese nur mit kompatiblen Fassungen und stellen Sie sicher, dass die Lampen ordnungsgemäß und sicher montiert sind.

Haftungsausschluss:

Die hier genannten Sicherheitshinweise gelten für die Installation und den Betrieb der Produkte. Für alle Fragen zur Montage, Wartung oder Sicherheit ist der Betreiber verantwortlich. Der Hersteller übernimmt keine Haftung für Schäden, die durch unsachgemäße Nutzung, Installation oder Wartung entstehen.