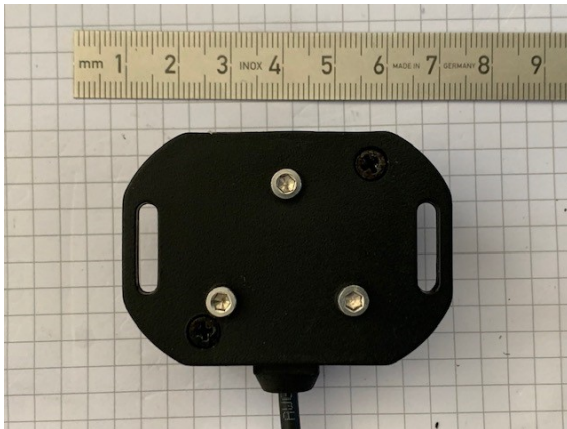


ALLNET MSR Sensor ALL4456 / Capteur de fuite / Eau détectée au sol

>>> Vers l'article de la boutique en ligne

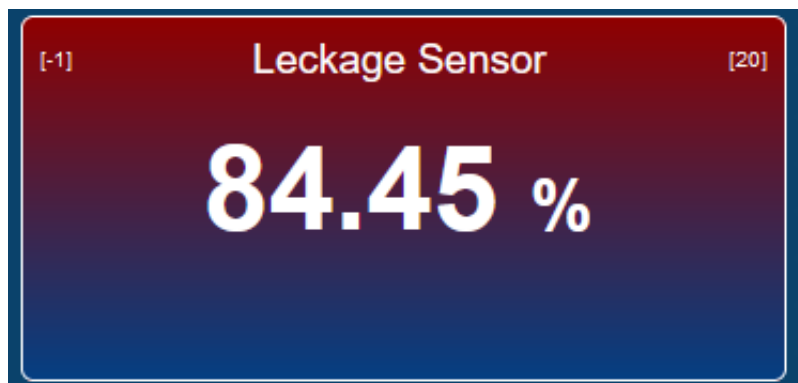


EAN CODE

Capteur de fuite pour 3418v2/34xx/35xx/4500/5000

- Découvre s'il y a une fuite conductive au niveau du sol
- Dans l'afficheur / centrale, l'affichage est indiqué en pourcentage = Exemple : Environ 95~100% Le flotteur est dans l'eau. 50% d'affichage = Il y a encore une légère conductivité de l'eau au niveau du sol. À partir de 40%, le seuil est pré-réglé de vert à rouge.
- Connecteur : 2x RJ45 I2C au niveau du boîtier du capteur
- incl. 2m de longueur de câble jusqu'au flotteur qui enregistre la conductivité de l'eau au niveau du sol.

Exemple d'affichage dans WebGUI:



Informations sur le capteur:

Leckage Sensor

Sensor
Darstellung
Berechnung
Information

Chip Beschreibung:	Leckagesensor
Chip Funktion:	0 - 255 stufen
Geräte Artikelnr.:	ALL4456
Maßeinheit:	%
Sensor Messbereich:	[0] - [100]
Chip Id:	22154
Chip Nummer:	22154/0/0
Chip Adresse Min:	0
Chip Adresse Max:	15
Geräte Anschluss:	0
Gruppe:	0
System / Bus:	30
Multiplexer Anschluss:	1
<hr/>	
Interne ID:	143
Adresse:	0/0/0
Bus Geschwindigkeit:	50
Priorität:	1

Abbrechen
Eingaben speichern

Attributs

Attribut	Valeur
Bauform:	Metallgehäuse
Einsatzorte:	indoor
Kompatibilität Zentrale:	ALL3419;ALL3500;ALL3500PoE;PoE Signallampe;ALL3696;ALL3420;ALL5000;ALL4500;ALL5000v2;ALL3418;ALL5100;ALL3692;



No. d'article: 211006
Numéro de fabricant: ALL4456

Attribut	Valeur
Poids:	1 Kg
Garantie:	24.00 Mois