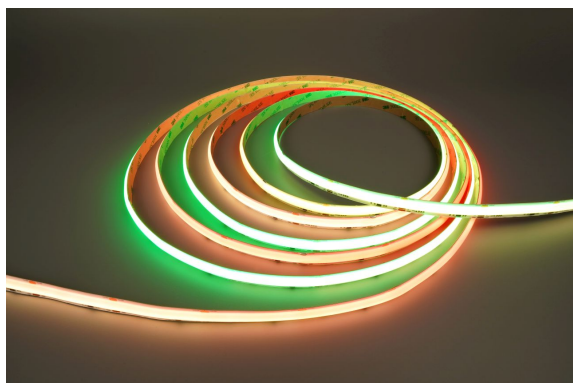


Synergy 21 LED Flex Strip COB - RGBW pixel DC24V WS2814F IP67 5m



Tira flexible LED RGB de píxeles, 5 metros, IP67

Tipo de LED: COB RGBW con circuito integrado incorporado

Tipo de circuito integrado: WS2814F

LED por metro: 1512 LED/m; total: 7560 LED

Potencia nominal: 26 W/m; total: 130 W (5 m)

Voltaje: 24 V

CRI: >90

Color de la luz: RGB + 3000 K

Número de LED por píxel: 75

Lúmenes por metro: 840 lm, 28 lm/W

Longitud de corte: 55,56 mm

Dimensiones: 5000 x 15,5 x 9 mm

Ancho/altura de la conexión: 17 x 11 mm

Extremo del cable sin sellar para la alimentación, ~35 cm por un lado

Temperatura de funcionamiento: -15 °C ~ +45 °C

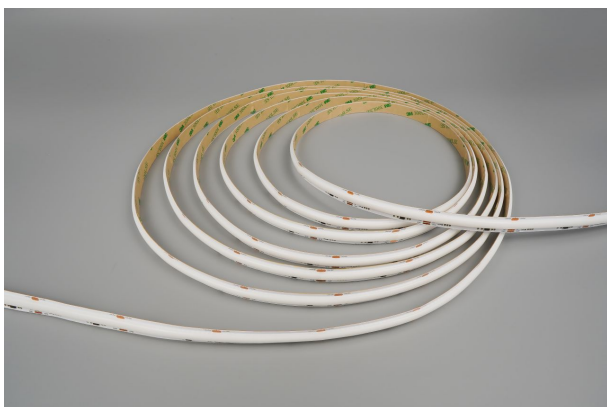
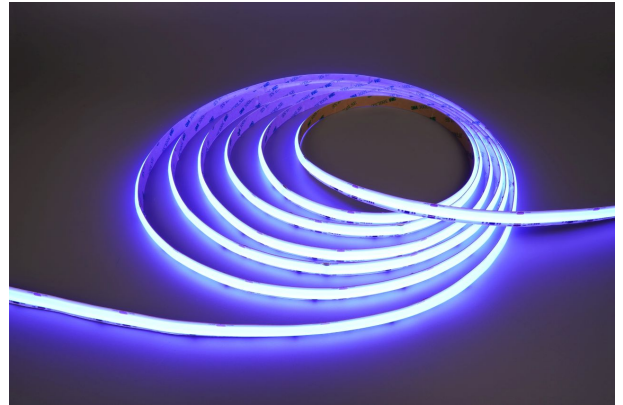
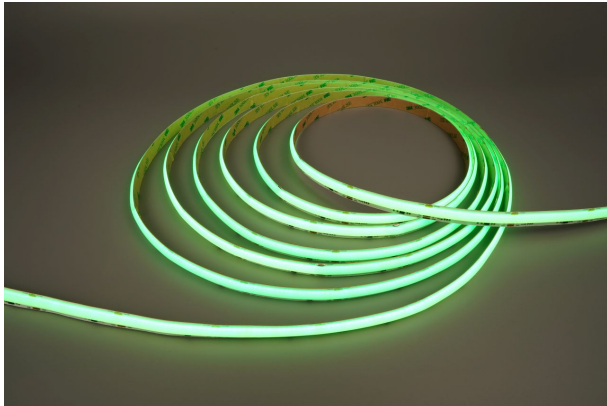
Tenga en cuenta que las tiras LED también deben refrigerarse.

Asegúrese de que la tira LED no supere la temperatura de funcionamiento de 40 °C, ya que, de lo contrario, no se puede garantizar su vida útil.

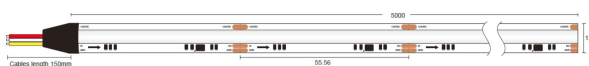
Atributos

Atributo	Valor
Abstrahlwinkel:	120
Ampere:	5,41
Betriebstemperatur:	-25 bis +40
CC oder CV:	CV
Dimmbar:	Ja
Grösse:	5000*15,5*2
LED Strip Klebeband:	Ja
LED Strip Breite:	15,5
LED Strip Chip Merkmal:	PIXEL/SPI
LED Strip Chip Typ:	COB
LED Strip Höhe:	9
LED Strip kürzbar:	55,56
LED Strip Länge:	5000
Lichtfarbe:	RGB-W
Lichtfarbe in Kelvin:	RGBW
Produktname:	COB - Digital IP67
Schutzklasse:	IP67
Volt:	24
Peso:	0,46 Kg
Garantía:	60.00 Meses

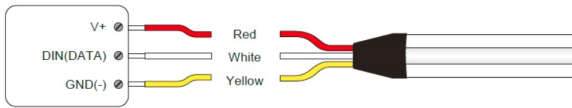
Imágenes adicionales



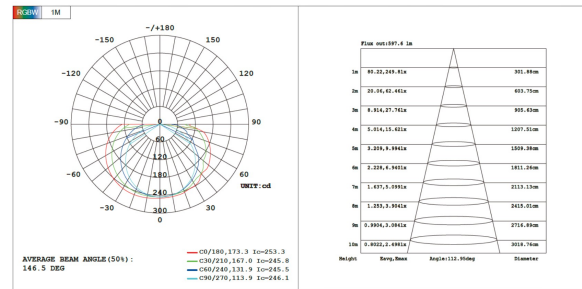
Dimension (Unit:mm)



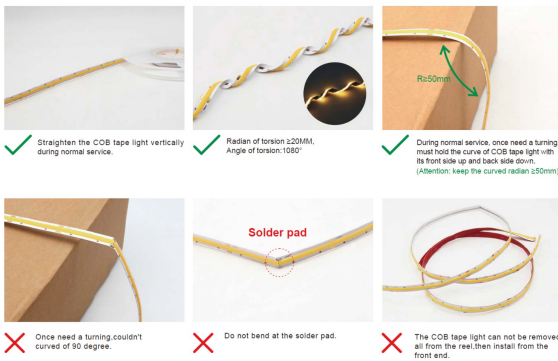
Color temp	LM/M	Power/M	LM/0.5M	Power/0.5M	Light efficiency	Energy efficiency Class	CRI (Ra)	FPC copper
R G B W	1118LM	<26W	559LM	<13W	43LM/W	---	90+	3OZ
Red	119LM	<7W	60LM	<3.5W	17LM/W	---	---	---
Green	434LM	<7W	217LM	<3.5W	62LM/W	---	---	---
Blue	126LM	<7W	63LM	<3.5W	18LM/W	---	---	---
3000K	371LM	<7W	186LM	<3.5W	53LM/W	---	90+	---



Luminous intensity distribution diagram



⚠ Cautions:



- Do not connect the low voltage LED strip 12V or 24V directly to 220V. In this case, the LEDs will be instantly destroyed!
- If LED strip with cables on both sides, please attention: when connect one side to the driver, make sure the other side cables (negative and positive) stay disconnected. Otherwise the LED strip will be in short circuit and increase risk of damaging the strip light.
- LED strip is electrostatic and sensitive device, please wear the anti-static wrist strap or the anti-static glove when touch or use it.

Accesorios

Número de artículo	Denominación
148726	Synergy 21 Outdoor Kabelverbinder IP68 1:1, 250V
148727	Synergy 21 Outdoor Kabelverbinder IP66 1:2
148728	Synergy 21 Netzteil - Wasserdichte Verbinder Box 4 Ports Kabelverbinder
148729	Synergy 21 Outdoor Kabelverbinder IP68 Box 3 Ports transparent
148730	Synergy 21 Outdoor Kabelverbinder IP66 Box 3 Ports

Número de artículo	Denominación
247722	Synergy 21 Outdoor Kabelverbinder IP68 1:1 mit 2fach Klemme
247724	Synergy 21 Outdoor Kabelverbinder IP68 1:1 mit 3fach Klemme
250038	Synergy 21 indoor Kabelverbinder 3in - 6out
250039	Synergy 21 indoor Kabelverbinder 2in - 4out
250039	Synergy 21 indoor Kabelverbinder 2in - 4out
250190	Synergy 21 Juego de Conectores Termorretráctiles con Soldadura – Impermeable IP67
250190	Synergy 21 Juego de Conectores Termorretráctiles con Soldadura – Impermeable IP67

Allgemeiner Sicherheitshinweis für LED-Produkte

Wichtige Sicherheitshinweise für alle Produkte:

1. Elektrische Gefahren:

- Alle Produkte dürfen nur von qualifiziertem Fachpersonal installiert und gewartet werden. Vor Installation oder Wartung immer den Strom abschalten, um elektrische Schläge zu vermeiden.
- Verwenden Sie die Produkte nur mit der angegebenen Spannung und Leistung. Überlastung oder falsche Installation kann zu Beschädigungen oder elektrischen Gefahren führen.

1. Überhitzung und Kühlung:

- Achten Sie auf ausreichende Belüftung, um eine Überhitzung zu verhindern. Vermeiden Sie den Betrieb in geschlossenen, schlecht belüfteten Bereichen. Überhitzung kann zu einer Verkürzung der Lebensdauer oder Brandgefahr führen.
- Insbesondere bei **LED-Streifen** und **Hallenstrahlern** sorgen Sie für eine ausreichende Kühlung und Montage gemäß der Spezifikation.

1. Feuchtigkeitsschutz:

- Achten Sie darauf, dass Produkte, die nicht für den Außenbereich geeignet sind (z. B. IP20 oder niedriger), nicht in feuchten oder nassen Umgebungen verwendet werden.
- Produkte mit höherem **IP-Schutz (IP65, IP67, etc.)** sind für den Außenbereich und feuchte Umgebungen geeignet, aber auch hier ist auf die richtige Installation zu achten.

1. Mechanische Gefahren:

- Beim Umgang mit Produkten wie **LED-Streifen** und **Aluprofilen** ist Vorsicht geboten. Vermeiden Sie mechanische Schäden durch unsachgemäße Handhabung oder Montage.
- Achten Sie auf scharfe Kanten bei Produkten wie **LED-Streifen** und **Retrofit-Lampen**, die beim Montieren oder Bearbeiten Verletzungsgefahr verursachen können.

1. Blendgefahr:

- Vermeiden Sie direkten Blick in das Licht, um Blendung zu verhindern. Stellen Sie sicher, dass **LED-Lampen**, **LED-Panels** und **Strahler** sicher installiert sind, sodass die Lichtquelle nicht direkt sichtbar ist.

1. Verwendung von Fassungen und Verbindungen:

- Verwenden Sie nur geeignete **Fassungen** (z. B. E27, E14, G9) und stellen Sie sicher, dass **LED-Retrofit-Lampen** nur in den dafür vorgesehenen Fassungen installiert werden.
- Bei **LED-Streifen** und **Hallenstrahlern** achten Sie darauf, dass die Verkabelung korrekt ausgeführt wird und keine Kurzschlüsse entstehen.

1. Wartung und Reparaturen:

- Reparaturen und Modifikationen sollten nur von qualifiziertem Fachpersonal durchgeführt werden. Verwenden Sie keine beschädigten oder defekten Produkte, und tauschen Sie defekte Komponenten ausschließlich mit kompatiblen Ersatzteilen aus.
- **LED-Produkte** dürfen nicht zerlegt oder ohne Fachkenntnis repariert werden.

1. Lagerung und Transport:

- Lagern Sie Produkte an einem trockenen, sicheren Ort und vermeiden Sie physische Schäden. Transportieren Sie empfindliche Produkte wie **LED-Panels** und **Strahler** vorsichtig, um Brüche oder Kratzer zu verhindern.

1. Sicherheitshinweise befolgen:

- Befolgen Sie stets alle mitgelieferten Anleitungen und Sicherheitshinweise, um eine sichere Nutzung und Installation zu gewährleisten.

Zusätzliche Hinweise je nach Produkttyp (für spezifische Produkte):

- **LED-Streifen:** Achten Sie darauf, dass diese korrekt verkürzt oder verlängert werden, ohne dass die Stromversorgung überlastet wird. Nutzen Sie nur die vorgesehenen Schnittmarken.
- **Hallenstrahler und Außenleuchten:** Stellen Sie sicher, dass die Montagehöhe und der Installationsort für die Beleuchtung optimal gewählt sind, um blendfreie und effiziente Beleuchtung zu gewährleisten.
- **Aluprofile:** Diese sollten so installiert werden, dass die Wärmeabführung der LED-Streifen nicht blockiert wird.
- **Retrofit-Lampen:** Verwenden Sie diese nur mit kompatiblen Fassungen und stellen Sie sicher, dass die Lampen ordnungsgemäß und sicher montiert sind.

Haftungsausschluss:

Die hier genannten Sicherheitshinweise gelten für die Installation und den Betrieb der Produkte. Für alle Fragen zur Montage, Wartung oder Sicherheit ist der Betreiber verantwortlich. Der Hersteller übernimmt keine Haftung für Schäden, die durch unsachgemäße Nutzung, Installation oder Wartung entstehen.