

FlexMaster™

Die erste umfassende Wi-Fi Managed Service Plattform für Unternehmen und Service Provider

Umfassende Verwaltungsplattform für Wi-Fi- Infrastruktur von Unternehmen und Netzbetreibern

Das Verwaltungssystem Ruckus FlexMaster (9.0) ist eine umfassende Verwaltungsplattform für den Aufbau und die Verwaltung von Unternehmen und Betreiber geeigneten Wi-Fi-Infrastrukturen.

FlexMaster ist eine intuitive Wi-Fi- Verwaltungsplattform mit vollem Funktionsumfang in Unternehmen jeder Größe. FlexMaster ermöglicht es dem Netzwerkadministrator, alle nötigen entscheidenden Funktionen für das Setup, die Wartung und die Optimierung der Wi-Fi- Netzwerke des Unternehmens von einer Betriebsstelle aus zu erledigen.

Ideal für Mobilfunk-, Multi-Service- und Breitbandanbieter, die mit Wi-Fi-Service Geld verdienen möchten FlexMaster bietet eine abgestufte Verwaltung. Dadurch wird es zur perfekten Plattform für Managed-WLAN-Services oder Cloud-basierte WLAN-Management-Services. Dies ermöglicht es Endkunden, ihre eigene Netzwerkinfrastruktur und -elemente aus der Ferne einzusehen, sicher zu steuern, einfach zu verwalten und automatisch zu konfigurieren.

FlexMaster zeichnet sich durch seine Einfachheit aus und bietet eine einzigartige Sammlung an automatisierten und benutzerdefinierten Funktionen, die man bei keiner anderen Verwaltungsplattform findet. Dazu gehören ein automatisiertes und benutzerdefiniertes Super-Dashboard, Trendberichte und benutzerdefinierte Diagramme, detaillierte Daten zur Planung und Fehlerbehebung sowie ein umfassendes Ereignismanagement.

FlexMaster fügt sich nahtlos in bereits bestehende Systeme zur Betriebunterstützung (OSS - Operational Support Systems) ein und verwendet branchenübliche Protokolle zur Verwaltung der Wi-Fi-Service- Infrastrukturen. Er bietet eine umfangreiche Palette an Funktionen zur Konfiguration und Fehlererkennung sowie zum Leistungsmanagement und zur Berichterstattung für die ZoneDirector, ZoneFlex und die MediaFlex Access Points von Ruckus Wireless. FlexMaster kann die Smart Wi-Fi Access Points von Ruckus entweder als einzelne Geräte verwalten oder über den ZoneDirector.

FlexMaster ermöglicht es den Administratoren, entfernte Umgebungen einzusehen, eine Stapelkonfiguration durchzuführen, Gerätegruppen zu verwalten und Wi-Fi-Services sicher zu überwachen und zu verwalten.

FlexMaster ist einfach zu bedienen und zu installieren und reduziert so die Anschaffungs- und Betriebsgesamtkosten. Er erkennt die im Netzwerk eingesetzten Geräte automatisch und macht dadurch eine mühsame Fernkonfiguration, Fehlersuche und Wartung überflüssig.



VORTEILE

Wi-Fi-Verwaltung über eine einzige Plattform

Einfach zu bedienen, zu installieren und einzurichten. Webbasierte Verwaltungsplattform für die Verwaltung von einzelnen Smart Wi-Fi-Access Points oder von WLAN-Systemen von Ruckus.

Direkter Gerätezugang und detaillierte Client- Fehlerbehebung

Unmittelbarer und sicherer Zugang zu allen Smart Wi-Fi-Produkten von Ruckus sowie detaillierte Client-Daten über Internet oder ein privates IP-Netzwerk.

Umfangreiche Verwaltung

Unterstützt Standardprotokolle wie SNMP, TR-069, TCP und HTTP/S für eine sichere Kommunikation im gesamten Netzwerk.

Skalierbarkeit der Betreiberklasse

Erkennt, konfiguriert, überwacht und überprüft automatisch zehntausende von entfernten Geräten.

Anpassbares Netzwerk-Dashboard liefert alle Informationen auf einen Blick

Bietet einen Überblick über den Systemzustand hinsichtlich der Ereignisse, Konnektivität der Geräte, Status der angebotenen Clients und vieles mehr.

Stapelkonfiguration und Firmware-Upgrades

Einzelne Geräte oder Gerätegruppen von Ruckus können mit einem Mausklick aufgerüstet werden.

Hochentwickelte Filter, Such- und Gruppierfunktionen

Gruppieren und verwalten Geräte mühelos nach Lage, Gerätetyp, Seriennummer und Kunde.

Erweiterte Berichterstattung

Administratoren können eine Vielfalt an Kriterien für schnelle und detaillierte historische Berichte definieren, konfigurieren und auswählen, wie zum Beispiel zu Ausfallzeiten von Clients, verbundenen Clients, Veränderungen im vermaschten Netz zu einem angegebenen Zeitpunkt.

Reduzierte Supportkosten pro Teilnehmer

Der Zugriff auf detaillierte Client-Statistiken, u. a. zum Konnektivitätsstatus, zur Signalqualität und zum Durchsatz, minimiert die Notwendigkeit, Supportmitarbeiter auszusenden.

Hierarchische Administrationsrechte

Bietet mehrstufigen Zugang zu den unterteilten Ansichten auf Netzwerkstatistiken, -status und -berichte.

Cloud-Services

Mithilfe von FlexMaster können Betreiber Managed Services von einer einzigen Plattform aus anbieten und es ihren Kunden ermöglichen, ihre eigenen Netzwerkelemente und Netzwerkdienste einzusehen und fernzusteuern.

Umfassende End-To-End-Verwaltung des Wi-Fi-Dienstes

FlexMaster ist die erste umfassende Dienstverwaltungsplattform, die Netzwerkbetreiber sicher ihre Smart Wi-Fi-Systeme weltweit steuern, überwachen und aufrüsten lässt, entweder über das Internet oder ein privates IP-Netzwerk.

Der FlexMaster ist einfach zu installieren und intuitiv zu bedienen. Er bietet eine umfangreiche Lösung für die Konfiguration, Fehlererkennung, Prüfung und das Leistungsmanagement.

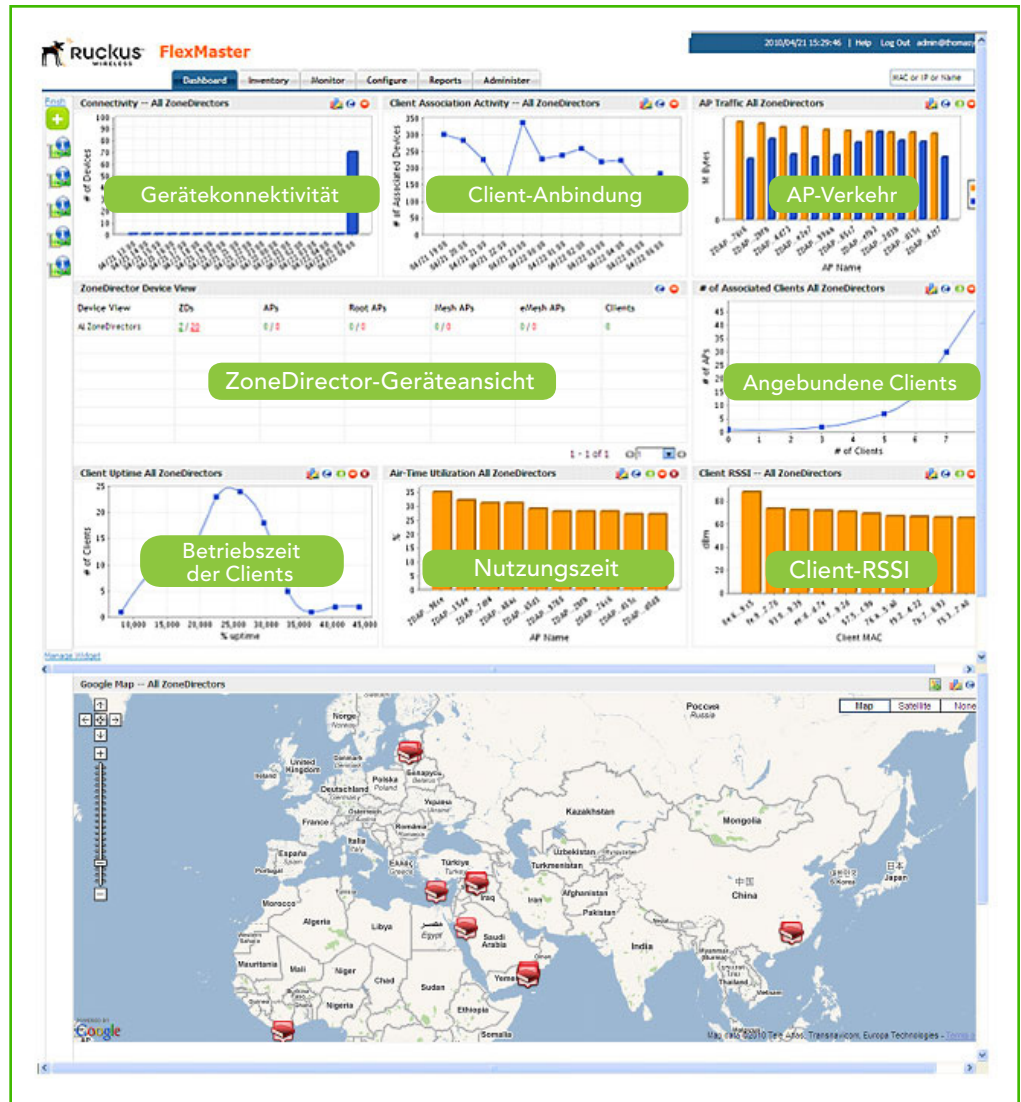
Er fügt sich nahtlos in bestehende Architekturen zur Netzwerkverwaltung ein, denn er unterstützt eine Vielzahl an branchenüblichen Protokollen wie SNMP, TR-068, TCP und HTTP/S. FlexMaster bietet außerdem die Skalierbarkeit, die für große Infrastrukturen erwartet wird.

Managed Services

Mit dem FlexMaster können Service Provider einzigartige Konfigurationsparameter in großen Mengen erzeugen und für jeden Kunden verschiedene Versionen von Firmware laden. Verwaltete MediaFlex- und ZoneFlex-Geräte können nach geografischem Standort, Gerätetyp, Seriennummer, MAC-Adressbereich oder Name des Client sortiert werden.

Abgestufter Zugriff bietet eine unterteilte Ansicht für jeden Kunden und zeigt ihnen Statistiken, Status und Berichte zu ihren Wi-Fi-Netzwerken. Dank der Zugriffsberechtigung des Administrators hat der Provider Zugang zu allen Geräten in der Management-Domain. IT-Manager und -Provider können individuelle Leistungsverträge für jeden Kunden oder Bereich schließen, um einen ertragbringenden Service anbieten zu können.

Der FlexMaster kommuniziert mit den Ruckus Smart Wi-Fi-Systemen über branchenübliche Protokolle wie SNMP, SOAP/HTTP und nutzt TR-069, um sichere und zuverlässige Verbindungen zwischen den verwalteten Geräten und dem FlexMaster-Server aufzubauen. Das ermöglicht den Fernzugriff auf die Geräte im Netzwerk, die normalerweise aufgrund von Problemen bei der Übersetzung der Netzwerkadresse nicht zu erreichen wären. Ruckus Smart Wi-Fi Access Points können auch direkt von einem SNMP-System eines Drittanbieters oder von einem Auto-Konfigurations-Server-System mittels TR-068 abgefragt werden.



Über die Google Map-Ansicht können Administratoren das gesamte Netzwerk einsehen, einschließlich der vermaschten Access Points und Verbindungen, der Point-to-Point-Verbindungen und noch vieles mehr.

Darüber hinaus erstellen die MediaFlex und ZoneFlex Access Points während Installation und in vorher festgelegten Abständen automatisch Berichte für den FlexMaster-Server. Der FlexMaster kann manuell eine unmittelbare Kommunikation initiieren oder Aufgaben so festlegen, dass sie zu einem geeigneten Zeitpunkt ausgeführt werden.

Dashboard: Alles auf einen Blick

Das FlexMaster Dashboard bietet auf einen Überblick über alle angeschlossenen Ruckus Smart Wi-Fi-Geräte, die vom FlexMaster verwaltet werden. Die Dashboard-Ansicht, die komplett vom Benutzer definiert werden kann, ermöglicht Ansichten nach ausgewählten Kriterien wie Geräte, Clients, Google Map-Ansicht und vieles mehr.



Detaillierte Statistiken zu jedem Client bieten ein umfassendes Bild über den Zustand des Clients und ermöglichen den Administratoren eine erweiterte Fehlersuche an den Clients und eine schnellere Problembeseitigung.

Eine intuitive Ereignisansicht bietet dem Netzwerkadministrator eine schnelle Referenz über den Zustand des gesamten Netzwerks. Und eine detaillierte Ereigniszeitreihe liefert Trend- und historische Datensätze aller wichtigen Ereignisse, die im vorigen Zeitabschnitt aufgetreten sind. Der Netzwerkadministrator kann mühelos Widgets konfigurieren, die das darstellen, was der Anwender sehen möchte.

Detaillierte Inventurübersicht

Die Inventurübersicht des FlexMaster bietet einen detaillierten Bericht über alle Ruckus Smart Wi-Fi-Geräte im Netzwerk. Netzwerkadministratoren können mühelos durch jedes Gerät navigieren und sich auch noch die kleinste Information anzeigen lassen.

Dank der Integration in die Google Map-Anwendung kann jedes Gerät geografisch auf der Karte angezeigt werden, um dem Netzwerkadministrator eine bessere Darstellung zu bieten. Die Geräte können nach Gruppen markiert werden (zum Beispiel Access Points für eine Hotspot-Kette, Access Points für eine Hotelkette, Access Points für Northern City) und sind so leichter zu verwalten.

FUNKTIONEN

- Mehrstufiger Verwaltungszugang
- Automatische Erkennung der Geräte von Ruckus
- Gruppenkonfiguration von Geräten
- Relationale Datenbank
- Manuelle oder planmäßige Firmware-Upgrades für ausgewählte Geräte
- Geografische Darstellung der Geräte im Netzwerk über Google Map
- Benutzerdefinierte Dashboard-Ansicht für jeden Administrator
- Trendberichte und benutzerdefinierte Diagramme u. a. zu gesendeten und empfangenen Paketen der am meisten ausgelasteten Access Points, zu den Nutzungszeiten der Access Points und zu den Access Points mit den meisten angebotenen Clients
- Diagramme und Berichte zu Leistungsverträgen, welche die prozentuale Betriebszeit aller AP-Gruppen und bestimmter Clients, Backhaul-Laufzeiten und den möglichen Durchsatz der Clients umfassen
- Sicherer Fernzugriff durch SSL
- Durchsatzdaten der Clients wie Verbindungsdurchsatz, Verbindungsstatus, Signalqualität usw.
- Berichte über Verbindungen und Anbindungen
- Prüfung der Anwenderaktionen und Systemprotokolle

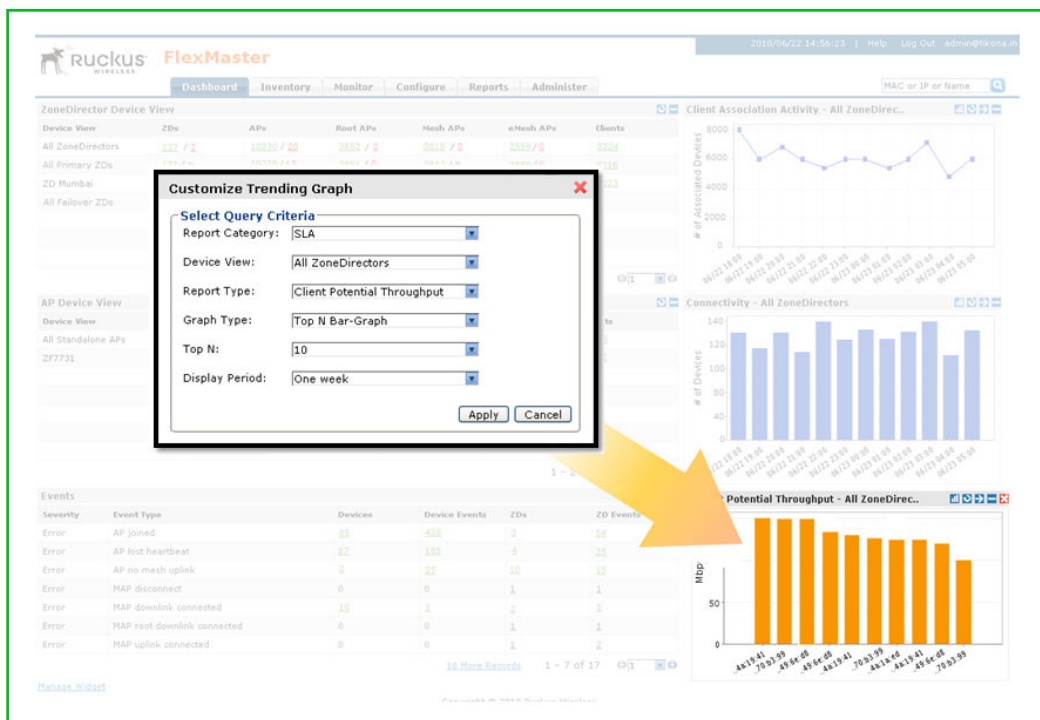


Flexible Managed Services Konfigurationsvorlagen

Die FlexMaster Vorlagenansicht bietet den Service Providern eine einfache Möglichkeit, die Konfigurationsprofile für verschiedene Parametereinstellungen von Geräten einzurichten. Wenn ein Administrator zum Beispiel die ZoneFlex Access Points für eine Hotspot-Kette anders konfigurieren möchte als für eine Hotelkette, können zwei Vorlagen mit unterschiedlichen Parametern angelegt, gespeichert oder geändert werden, bevor die Konfiguration an den Geräten durchgeführt wird.

Stapel-Firmware-Upgrades

Ruckus Smart Wi-Fi System-Firmware kann einzeln oder in größeren Gruppen aufgerüstet werden. Der FlexMaster ermöglicht es dem Betreiber, einen Gerätesatz auszuwählen und das Firmware-Upgrade zu planen. Er erhält dann eine Benachrichtigung, sobald das Upgrade abgeschlossen ist. Mit nur einem Mausklick kann der Betreiber flexibel Firmware auf allen verbliebenen Geräteeinheiten stapelweise aufrüsten oder einen Termin für das Upgrade festlegen.

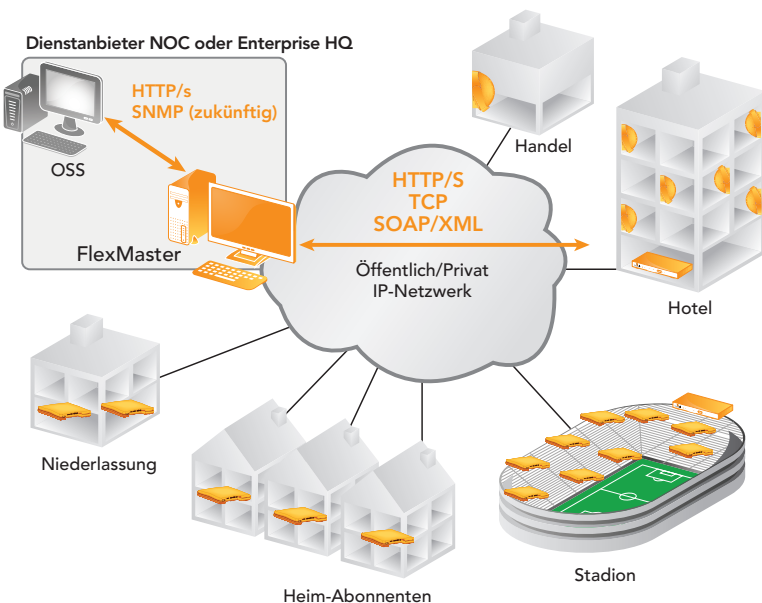


FlexMaster bietet ein komplett benutzerdefiniertes Dashboard mit einem On-Demand-Widget-Assistenten.



Leistungsstarke Bereitstellung

Die Bereitstellungsansicht ist ein leistungsstarkes Werkzeug, das dem Betreiber die Möglichkeit gibt, die Konfiguration jedes einzelnen Geräts dauerhaft zu speichern. Falls ein Anwender eine Rücksetzung für ein vorkonfiguriertes Wi-Fi-Gerät des Betreibers durchführt, kann die Konfiguration schnell und einfach ohne Eingreifen des Anwenders wiederhergestellt werden.



MINDESTSYSTEMANFORDERUNGEN

CPU	• 2,5 GHz
Speicher	• 4 GB
Festplatte	• 160 GB
O/S	• Red Hat Linux Enterprise Edition 5.0 oder höher

Bestellinformationen

Modell	Beschreibung
FlexMaster-Smart-Wi-Fi-Managed-Service-Plattform	
901-0100-FME0	FlexMaster-Software für die Verwaltung von bis zu 100 Access Points (Software-CD inklusive Gebrauchsanweisung)
901-0250-FME0	FlexMaster-Software für die Verwaltung von bis zu 250 Access Points (Software-CD inklusive Gebrauchsanweisung)
901-0500-FME0	FlexMaster-Software für die Verwaltung von bis zu 500 Access Points (Software-CD inklusive Gebrauchsanweisung)
901-1000-FME0	FlexMaster-Software für die Verwaltung von bis zu 1.000 Access Points (Software-CD inklusive Gebrauchsanweisung)
901-2500-FME0	FlexMaster-Software für die Verwaltung von bis zu 2.500 Access Points (Software-CD inklusive Gebrauchsanweisung)
901-5000-FME0	FlexMaster-Software für die Verwaltung von bis zu 5.000 Access Points (Software-CD inklusive Gebrauchsanweisung)
901-0000-FME1	FlexMaster-Software für die Verwaltung von bis zu 10.000 Access Points (Software-CD inklusive Gebrauchsanweisung)

Ruckus Wireless, Inc.
 880 West Maude Avenue, Suite 101, Sunnyvale, CA 94085 USA
 Tel.: +1 (650) 265-4200 \ Fax: +1 (408) 738-2065 info@ruckuswireless.com

