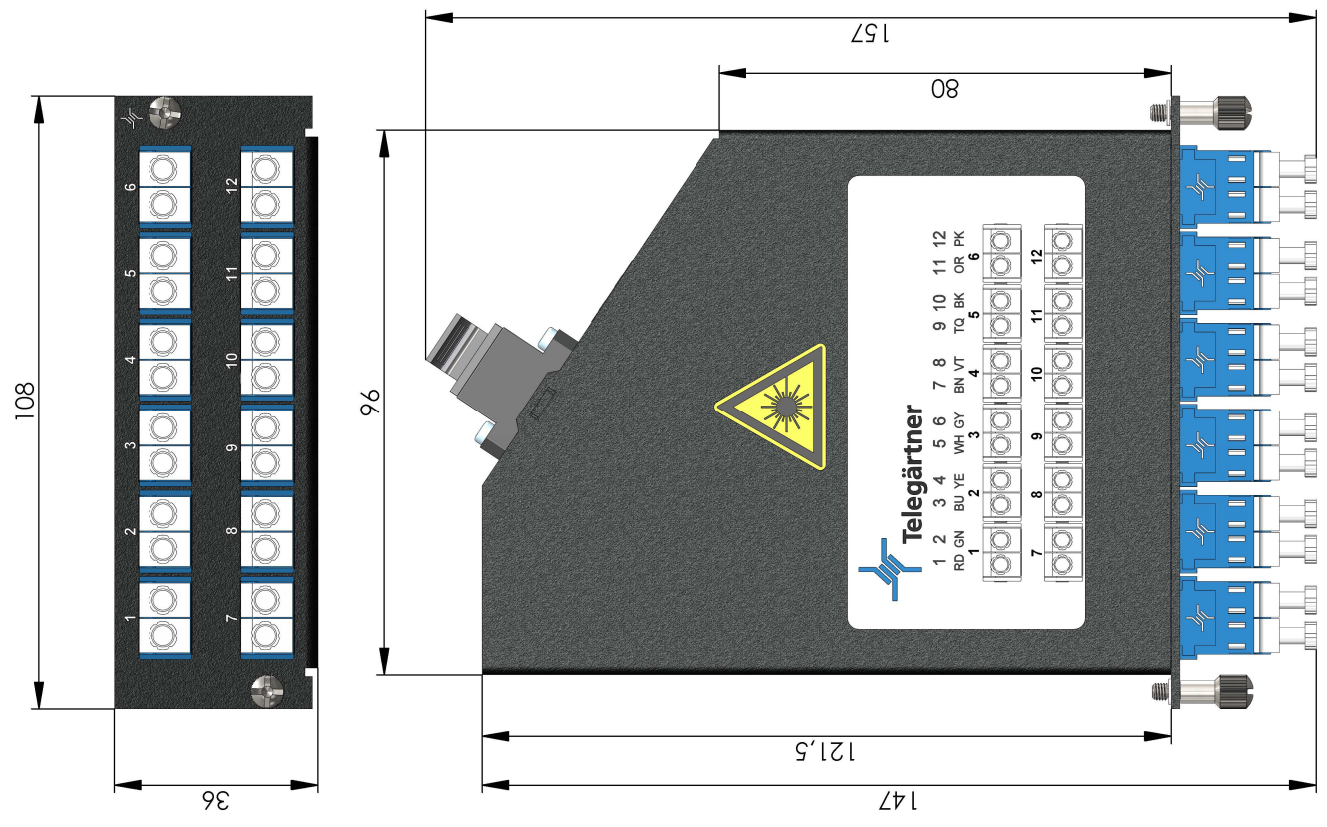
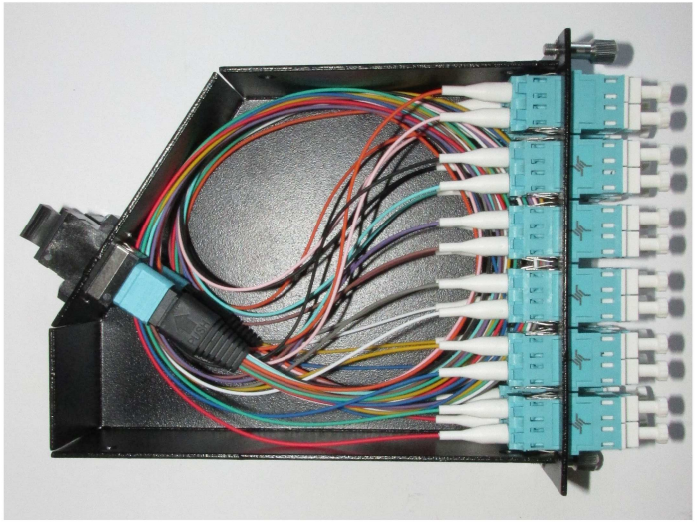


Bilder ähnlich!
picture similiary!

mechanische Eigenschaften / mechanical properties	
Abmessungen (B x H x T) / dimensions (W x H x D)	108 mm x 36 mm x 157 mm (inkl. Kupplungen / incl. Adapters)
Gewicht / weight	ca. 215 g / appr. 215 g
Gehäusematerial / housing material	Aluminiumblech / aluminium sheet
Oberfläche Gehäuse / surface finish housing	pulverbeschichtet RAL 9005 / powder coated RAL 9005
Schutzart / degree of protection	IP 20 (EN 60529)
Temperaturbereich / temperature range	-5°C ... 55°C
Konformität / conformity	RoHS 2011/65/EU REACH 1907/2006
technische Eigenschaften / technical properties	
Kupplungen Frontseite / adapters frontside	12 x LC-Duplex, blau / 12 x LC-Duplex, blue
Laserschutz / protection against laserlight	intern / internal
Kupplungen Rückseite / adapters backside	2 x MPO key up - key down; schwarz / 2 x MPO key up - key down; black
MPO zu LC FanOut / MPO to LC FanOut	FanOut-Kit 12 Faser MPO/APC männlich grün -- 12 x LC/PC blau / FanOut-Kit 12 fiber MPO/APC male green -- 12 x LC/PC blue
Fasertyp FanOut / fiber type FanOut	Singlemode OS2 G.657.A1 gemäß IEC 60793-2-50 / Singlemode OS2 G.657.A1 acc. IEC 60793-2-50
optische Stecker / optical connectors	LC gemäß IEC 61754-20 / LC acc. IEC 61754-20 MPO gemäß IEC 61754-7 / MPO acc. IEC 61754-7
Einfügedämpfung LC/PC / Insertion Loss LC/PC	max. 0,5 dB
Rückflusdämpfung LC/PC / Return Loss LC/PC	min. 40 dB
Einfügedämpfung MPO/APC / Insertion Loss MPO/APC	max. 0,7 dB
Rückflusdämpfung MPO/APC / Return Loss MPO/APC	min. 60 dB



Änd./rev. index	Änderungs-htz / revision code	Datum / date	Name / name	Datum / date	gez./drawn	gepr./appr.	Datum / date	Name / name	Gewicht / weight [g]	Oberfläche / surface [mm²]	Volumen / volume [mm³]	Werkstoff / material
			WI	08.04.2020			08.04.2020	KR	ca./approx. 94	ca./approx.	ca./approx.	Oberfläche / fresh
Benennung / title			H02050A4091									
Maßstab / scale			3:4									
unbliebte Maße nach / geometrical tolerances without tolerances			unbliebte Form- und Lagertoleranzen / geometrical tolerances without tolerances DIN ISO 2768-m H11 H12 OS1 OS2 NI1 NI2									
unbliebte Maße nach / geometrical tolerances without tolerances			unbliebte Form- und Lagertoleranzen / geometrical tolerances without tolerances Zeichnungsnr. / drawing no. H02050A4091 Blatt / sheet 1 von / of 1									
unbliebte Maße nach / geometrical tolerances without tolerances			unbliebte Form- und Lagertoleranzen / geometrical tolerances without tolerances Zeichnungsnr. / drawing no. H02050A4091 Blatt / sheet 1 von / of 1									
unbliebte Maße nach / geometrical tolerances without tolerances			unbliebte Form- und Lagertoleranzen / geometrical tolerances without tolerances Zeichnungsnr. / drawing no. H02050A4091 Blatt / sheet 1 von / of 1									

