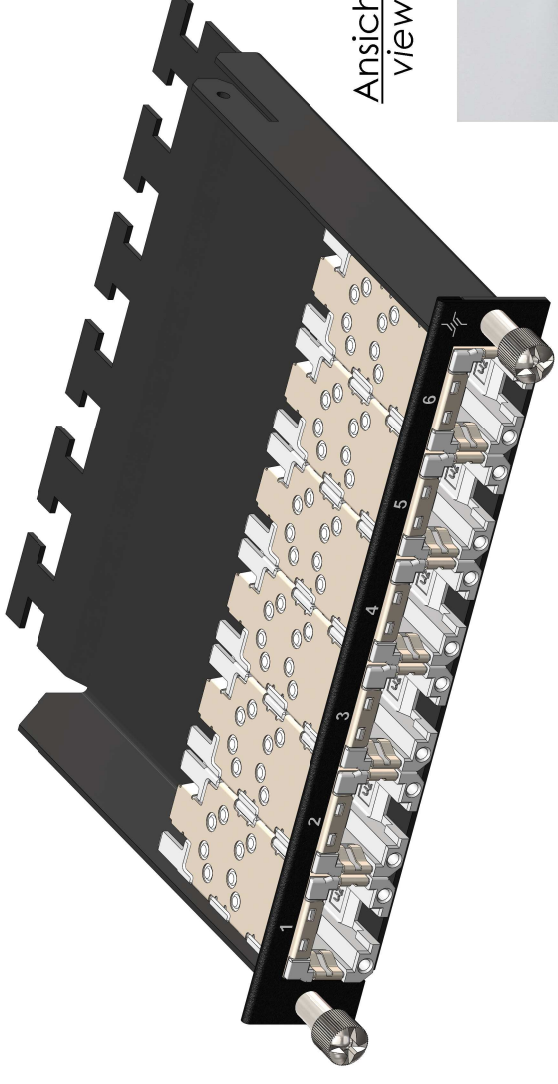
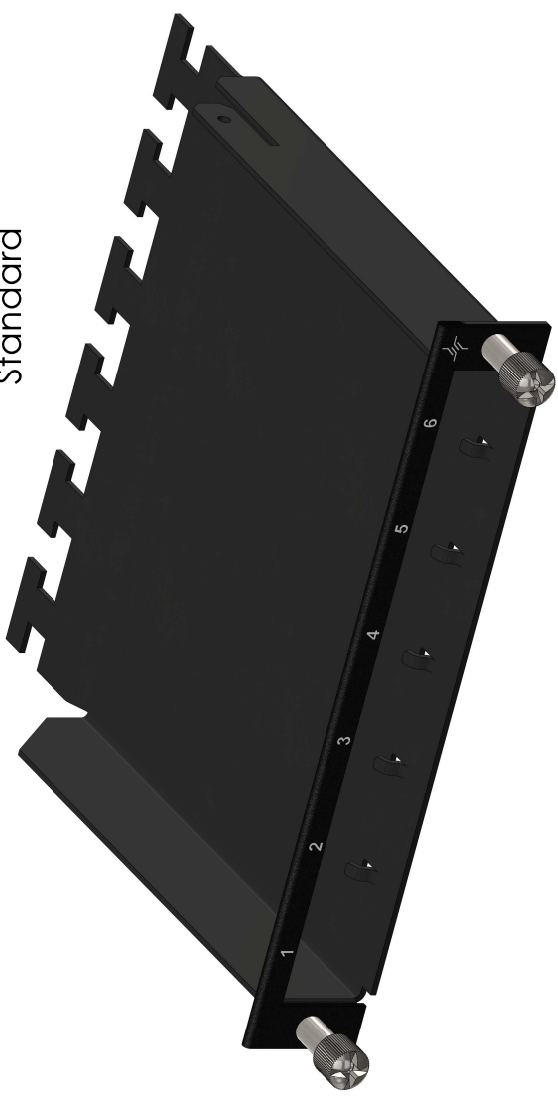
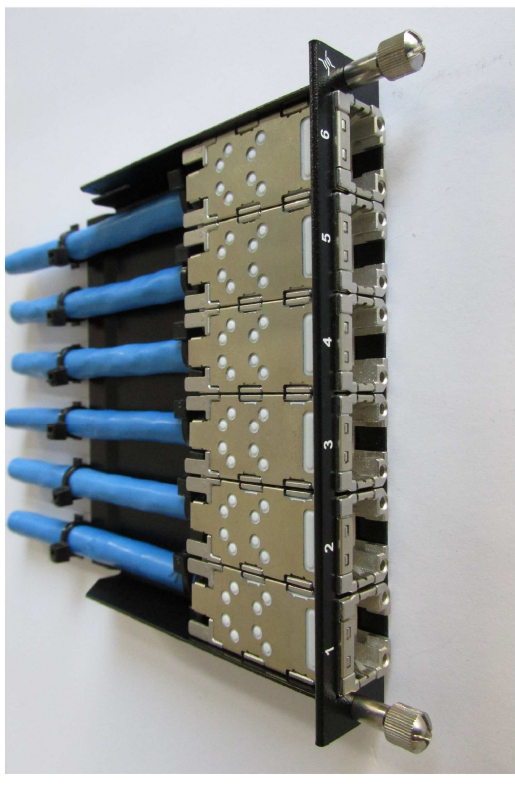


Standard



Ansicht mit STX-RJ45-Modulen
view with STX-RJ45-modules



mechanische Eigenschaften / mechanical properties	
Abmessungen (B x H x T) / dimensions (W x H x D)	108 mm x 18 mm x 115 mm
Gewicht (ohne AMJ-Module) / weight (without AMJ-Modules)	ca. 90 g / appr. 90 g
Gehäusematerial / housing material	Stahlblech / steel sheet
Oberfläche Gehäuse/ surface finish housing	galvanisiert RAL 9005 / electroplated RAL 9005
Oberfläche Frontplatte/ surface finish front panel	pulverbeschichtet RAL 9005 / powder coated RAL 9005
Schutzart / degree of protection	IP 20 (EN 60529)
Temperaturbereich / temperature range	-40°C ... 85°C
Konformität / conformity	RoHS 2011/65/EU REACH 1907/2006
Übertragungseigenschaften / Data transmission properties	
mit STX RJ45 Modul Cat. 6 _A / with STX RJ45 Modul Cat. 6 _A	siehe Datenblatt J80029A0000 / see data sheet J80029A0000

Änd./ rev. index	Änderungs-Str. / revision code	Datum/ date	Name/ name	gez./ drawn	Datum/ date	Name/ name	Gewicht/ weight [g]	Oberfläche/ surface [mm ²]	Volumen/ volume [mm ³]	Werkstoff/ material	
		19.03.2020	WI		19.03.2020	KR	ca./approx. 13.62	ca./approx.	ca./approx.	Oberfläche/ finish	
		Benennung/ title		Maßstab/ scale		Unlieferte Form- und Toleranzen / geometrical tolerances without tolerances		Unlieferte Zeichnungs- / drawing no.		Ersatz/ replaces	
		HD ³ -ES RJ45-Modul 0,5HE 6x STX		1:1		K		H02025A4017		Original : DIN A3 Maße/ dimensions: mm infor : Blatt/ sheet 1 von/ of 1	
		DIN ISO 2768-m		unlieferte Form- und Toleranzen / geometrical tolerances without tolerances		K		H02025A4017		Original : DIN A3 Maße/ dimensions: mm infor : Blatt/ sheet 1 von/ of 1	

