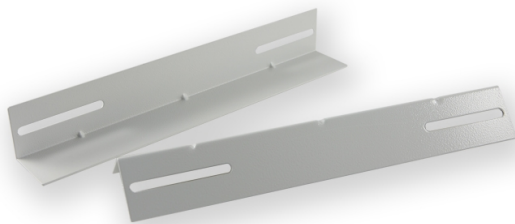


ALLNET 19" L-Schiene für Wandgehäuse, L=300mm, 1 Paar (2 Stück)

[>>> Zum Shop-Artikel](#)

EAN CODE



Lichtgrau ähnlich RAL7035, L300/B42/H42mm - L-Schiene wird seitlich an der vorderen und hinteren 19" Ebene befestigt (Wichtig: vorderes 19" Profil zum hinteren 19" Profil, muss 330mm auseinander sein)

Montierbar nur in 1-teilige Gehäuse mit 450mm Außentiefe und alle 2-teiligen Wandgehäuse mit 550mm Außentiefe.

Merkmale

Merkmal	Wert
19/10" Farben:	Lichtgrau
Gewicht:	0.1 Kg
Garantie:	12.00 Monate

Zubehör

Art.-Nr.	Name
73607	ALLNET 19"zbh. Befestigungsset,Käfigmuttern,100-Pack, M6, mit Metall-Rosette,