



ALL-WA0150N

Wireless N 150Mbit
USB-Mini-Pen Adapter



Schnellinstallation

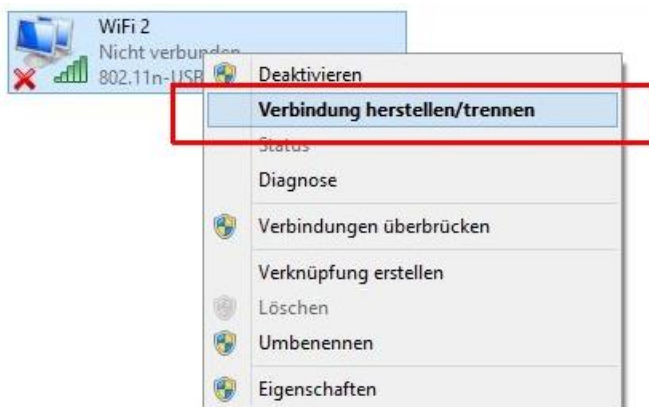
1) Automatische Erkennung

Stecken Sie den ALL-WA0150N an einen freien USB-Port an Ihrem PC / Laptop an.

Gehen Sie in die *Systemsteuerung / Netzwerk und Internet / Netzwerk- und Freigabecenter / Adaptereinstellung ändern* und prüfen Sie ob der Stick **automatisch** erkannt wird. Dies kann bis zu 1 Minute dauern.



Wenn der Stick bereits automatisch erkannt wird, können Sie nach WLAN-Netzen in der Umgebung suchen. Öffnen Sie dazu „Verbindung herstellen / trennen“ mit einem Rechtsklick.

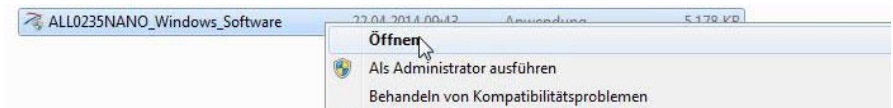


2) Installation mit Treiber-CD

Die folgende Anleitung zeigt die Installation unter Windows 7. Der Vorgang unter Windows 10 / 8.1 / 8 / XP ist in den meisten Punkten gleich.

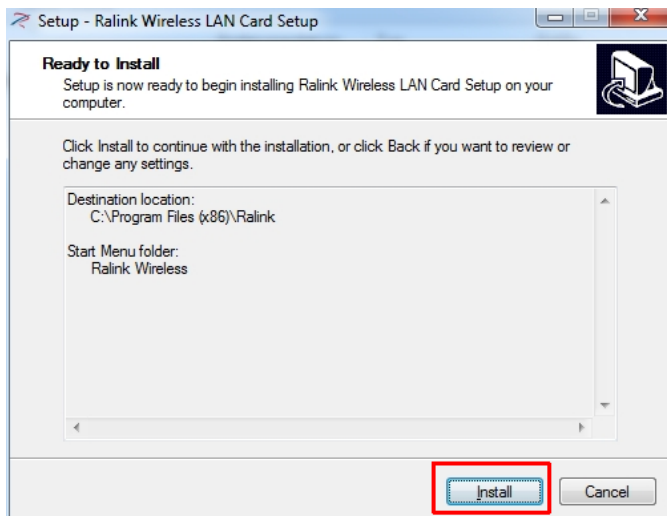
A.

Legen Sie die mitgelieferte CD in Ihr CD-Laufwerk ein und öffnen Sie die *.EXE-Datei.



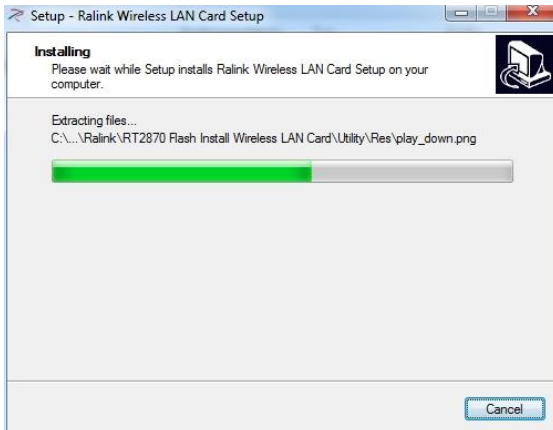
B.

Bestätigen im nächsten Fenster mit **Install**.



C.

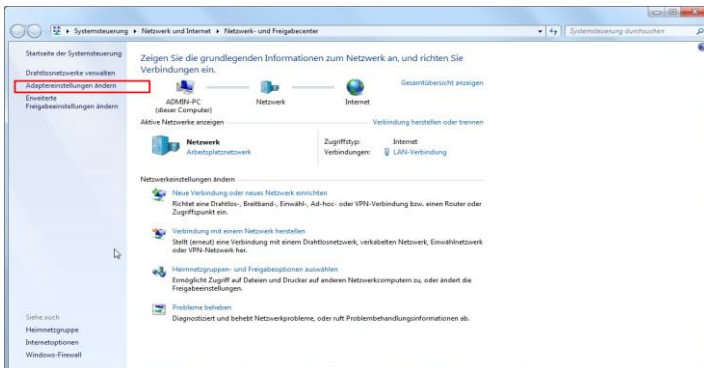
Der Ladebalken zeigt Ihnen den Installationsfortschritt an.
Nach diesem Vorgang ist die Installation beendet.



D.

Jetzt sollte der Stick im Netzwerk- und Freigabecenter
angezeigt werden.

Öffnen Sie Systemsteuerung / Netzwerk und Internet /
Netzwerk- und Freigabecenter / Adaptereinstellungen ändern.



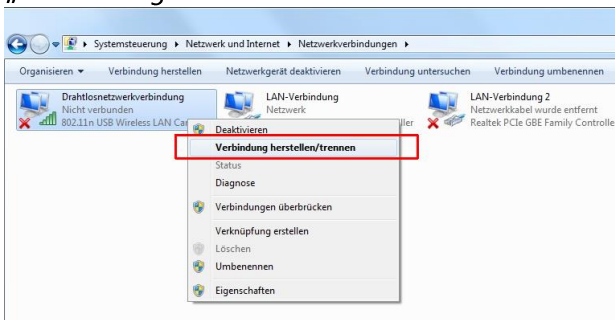
E.

Neben der LAN-Verbindung ist nun ein neuer Adapter namens **„Drahtlosnetzwerkverbindung“** aufgelistet.
(Bei Windows 8: **„Wifi“**)



F.

Klicken Sie nun auf die „Drahtlosnetzwerkverbindung“ mit einem Rechtsklick und öffnen **„Verbindung herstellen/trennen“**



G.

Anschließend wird Ihnen eine Übersicht der verfügbaren WLAN-Netze angezeigt. Klicken Sie auf Ihr Heim-WLAN und tragen Sie das WLAN-Passwort ein.

(1)



(2)



(3)



Sicherheitshinweise

Beachten Sie unbedingt folgende Hinweise:

- Öffnen Sie niemals das Gerät.
- Führen Sie niemals eine Installation während eines Gewitters durch.
- Setzen Sie das Gerät im Betrieb niemals direkter Sonneneinstrahlung aus.
- Betreiben Sie das Gerät niemals in die Nähe von Wärmequellen.
- Stellen Sie das Gerät niemals auf Oberflächen, die wärmeempfindlich sind.
- Schützen Sie das Gerät vor Nässe, Staub, Flüssigkeiten und Dämpfen.
- Verwenden Sie das Gerät nicht in Feuchträumen und keinesfalls in explosionsgefährdeten Bereichen.
- Verwenden Sie zur Reinigung keine lösungsmittelhaltigen Putzmittel, sondern lediglich ein weiches, trockenes Antistatik Tuch.

- Eine Reparatur darf nur durch geschultes, autorisiertes Personal durchgeführt werden.
- Bei nicht bestimmungsgemäßem Gebrauch ist eine Haftung durch ALLNET® ausgeschlossen.

Aufstellungs- und Montageort

Allgemein:

Der ALL-WA0150N darf nur in trockenen Innenbereichen verwendet werden. Sorgen Sie für eine ausreichende Belüftung.

Hiermit erklärt ALLNET GmbH Computersysteme, dass sich das Gerät **ALL-WA0150N** in Übereinstimmung mit den grundlegenden Anforderungen und den übrigen einschlägigen Bestimmungen der Richtlinie 2014/53/EU befindet. Die Konformitätserklärung kann unter folgender Adresse gefunden werden: <http://ce.allnet.de/>

ALLNET GmbH Computersysteme
Maistrasse 2
82110 Germering

Tel.: +49 (0)89 894 222 - 22

Fax: +49 (0)89 894 222 - 33

Email: info@allnet.de