

ALLNET Switch full managed 24 Port Gigabit 390W / 24x PoE+ / 4x SFP / FANLESS / 19" / "ALL-SG8626PM"

>>> Al artículo de la tienda



EAN CODE



Switch Gigabit Capa 2 económico de 24 puertos totalmente gestionable con 4 ranuras SFP MiniGbic sin ventilador para instalación en sobremesa y rack de 19".

A destacar:

- Arquitectura de conmutación Gigabit Capa 2+ de 24 puertos
- Puertos 23/24 combo para TP o SFP + Puerto 25/26 ranuras SFP
- Soporta varias funciones de gestión PoE, incluyendo programación PoE, PoE PD alive, etc.
- Soporta SFP DDM y diagnóstico de cables
- Soporta G.8032 ERPS, tiempo de autodetección < 20 ms
- Soporta la agregación de puertos
- Protección contra sobretensiones de 4KV, protección ESD de 6KV por contacto/8KV por aire
- Totalmente sin ventilador, no más ruidos molestos... máx. potencia de 390W
- Posibilidad de montaje en 19 " con ángulos o en pared/mesa

El nuevo Switch ALLNET ALL-SG8626PM es una base óptima para grupos de trabajo pequeños y medianos con un alto tráfico de red y datos que permite una rápida transmisión de datos en la red. Con un total de 24 puertos Gigabit PoE, los dispositivos PoE conectados se interconectan de forma fiable y eficaz.

Gracias a su diseño sin ventilador, el ALL-SG8626PM también es ideal para su uso en entornos de oficina, ya que no se genera ningún ruido molesto. El switch es de capa 2+ totalmente gestionable y soporta todos los estándares necesarios, como QoS, VLAN, Spanning Tree, IGMP Snooping y Link Layer Discovery Protocol. Esto garantiza el máximo rendimiento y seguridad en su red.

La robusta carcasa metálica es adecuada para el montaje en un armario de 19", así como para el montaje en la pared. El ALL-SG8626PM también dispone de 4 ranuras SFP miniGBIC para conectar dispositivos finales de servidor/enlace remotos mediante cable de fibra óptica..

El ALL-SG8626PM es un switch PoE de capa 2+ completamente gestionable, que proporciona 24 puertos RJ45 10/100/1000M y 4 slots SFP Upulink (2 compartidos), con 24 puertos PoE con estándares IEEE802.3 af/at, salida de potencia POE de un solo puerto de hasta 30W.

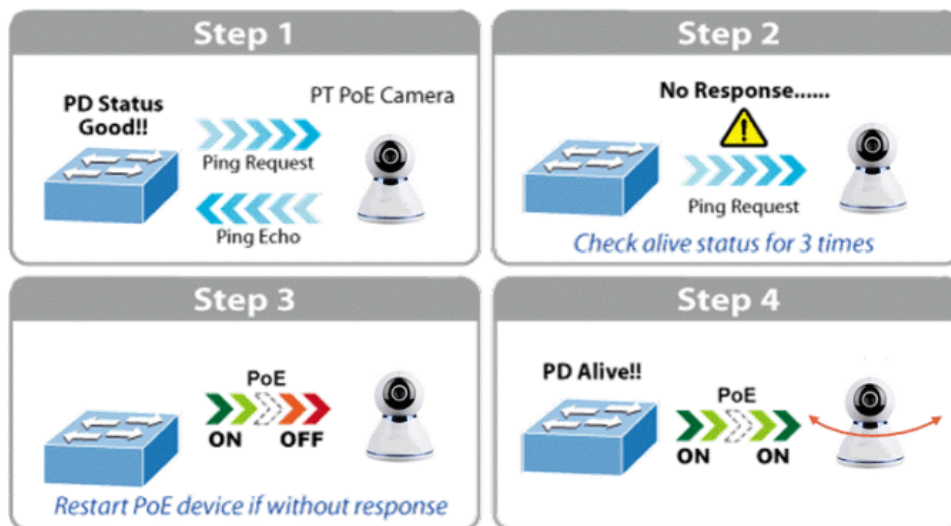
Función de gestión de PoE avanzada

Siendo los switches PoE gestionados para la vigilancia CCTV, redes inalámbricas y VoIP, ALL-SG8626PM cuenta con las siguientes funciones especiales de gestión PoE:

- Comprobación de PoE PD-alive
- Reinicio programado
- Planificación PoE
- Monitorización del uso de PoE
- Reinicio suave PoE Non-stop
- Prioridad de alimentación del puerto Po

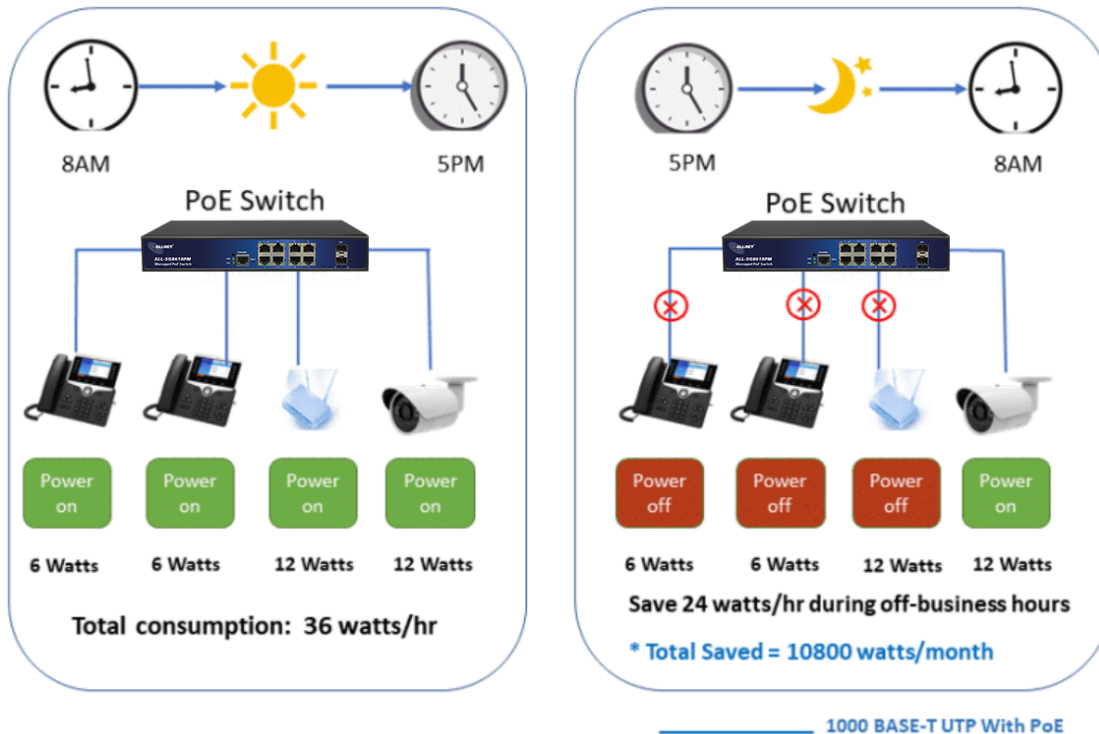
Comprobación de PoE PD-Alive inteligente

El Switch PoE ALL-SG8626PM gestionable puede configurarse para monitorizar el estado de la PD conectada en tiempo real. Una vez que el PD deja de funcionar y responder, el ALL-SG8626PM reiniciará la alimentación del puerto PoE y hará que el PD vuelva a funcionar. Mejorarán en gran medida la fiabilidad de la red gracias a que el puerto PoE restablece la fuente de alimentación del PD y reduce la carga de gestión del administrador.



Función de planificación PoE para el ahorro de energía

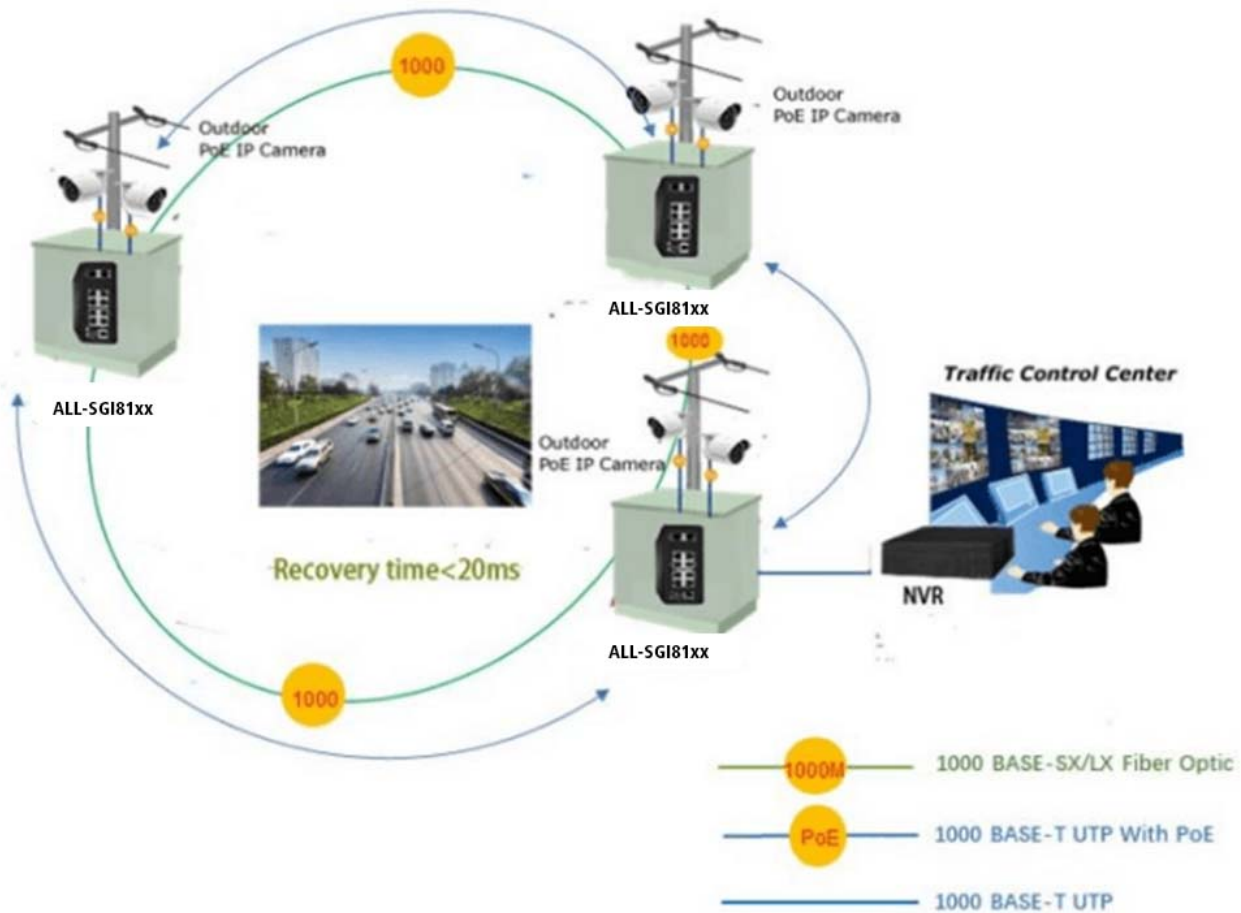
Con el fin de proteger el medio ambiente, el Switch Ethernet PoE ALL-SG8626PM puede controlar eficazmente el suministro de energía, además de su capacidad de dar una alta potencia en vatios. La función de programación PoE ayuda a habilitar o deshabilitar la alimentación PoE para cada puerto PoE durante intervalos de tiempo especificados y es una función muy potente para ayudar a las PYMES o empresas a ahorrar energía y dinero.



Reinicio programado del PD

El ALL-SG8626PM Switch PoE inteligente permite que cada una de las cámaras IP PoE conectadas o los puntos de acceso inalámbricos PoE se reinicien a una hora determinada cada semana. Por lo tanto, reducirá la posibilidad de que la cámara IP o el punto de acceso se bloqueen como consecuencia de la sobrecarga del búfer.

ERPS Ring for Video Transmission Redundancy



Funciones potentes de la capa 2

El Switch ALL-SG8626PM Ethernet de capa 2 puede programarse para funciones avanzadas de gestión de switches de capa 2, como agregación dinámica de enlaces de puertos, VLAN etiquetada 802.1Q, VLAN Q-in-Q, VLAN privada, Multiple Spanning Tree Protocol (MSTP), QoS, control de ancho de banda, IGMP snooping y MLD snooping. Mediante la agregación de los puertos compatibles, el ALL-SG8626PM permite el funcionamiento de un grupo troncal de alta velocidad que cuenta con varios puertos y soporta también la conmutación por error.

Métodos de gestión eficaces y variados

- Para una gestión eficaz, el ALL-SG8626PM está equipado con interfaces de gestión de consola, web y SNMP.
- Con la interfaz de gestión integrada basada en Web, ofrece un servicio de gestión y configuración fácil de usar e independiente de la plataforma.
- Para la gestión basada en texto, se puede acceder a través de Telnet y del puerto de consola.
- Para el software de monitorización y gestión estándar, ofrece una conexión SNMPv3 que encripta el contenido de los paquetes en cada sesión para una gestión remota segura.



Función SFP DDM del Switch PoE inteligente

El ALL-SG8626PM admite la función SFP-DDM (monitor de diagnóstico digital), que ayuda en gran medida al administrador de la red a supervisar fácilmente los parámetros en tiempo real de los transceptores SFP, como la potencia de salida óptica, la potencia de entrada óptica, la temperatura, la corriente de polarización del láser y la tensión de alimentación del transceptor.

Características técnicas:

Modelo	ALL-SG8626PM
Puertos de cobre	22-10/100/1000BASE-T RJ45 auto-MDI/MDI-X ports
Puertos Combo	2x 100/1000BASE-X SFP interface shared with port-23 and port-24; Supports 100/1000Mbps dual mode and DDM
Puertos de fibra	2-100/1000BASE-X SFP interfaces, supports 100/1000Mbps dual mode
Puertos PoE	1~24-802.3af/802.3at PoE Injector Ports
Puertos de consola	1 x RS-232-to-RJ45 serial port (115200, 8, N, 1)
Switch Architecture	Store-and-Forward
Capacidad de Conmutación	52 Gbps/non-blocking
Tasa de Reenvío de Paquetes	38.69Mpps @64 bytes
Tabla de Direcciones MAC	8K entries
Buffer de datos compartidos	4 Mb
Jumbo Frame	9600 Bytes
SDRAM	1Gb
Memoria Flash	128Mb
Control de flujo	IEEE 802.3x pause frame for full-duplex Back pressure for half-duplex
Botón de reset	>2 seg.: Valores de fábrica y reinicio
Alimentación	100~240V AC, 50/60Hz, 4A (max.)
Consumo	Max. 400W/1122 BTU
PoE	IEEE 802.3af Power over Ethernet/PSE IEEE 802.3at Power over Ethernet Plus/PSE
Tipo de alimentación PoE	Por puerto 52V DC, 300mA. Max. 15.4W (IEEE 802.3af)



	Por puerto 52V DC, 600mA. Max. 30W (IEEE 802.3at)
Indicadores LED	<p>Encendido: Verde</p> <p>Encendido fijo: funcionamiento normal, Apagado: desconectado</p> <p>Sistema: Verde</p> <p>Parpadeo: funcionamiento normal, Fijo: Funcionamiento del Software anormal, Parpadeo rápido - actualización del Software</p> <p>PoE: Amarillo</p> <p>Fijo: PoE funciona con normalidad, Apagado: PoE no funciona, Parpadeo: sobrecarga de PoE</p> <p>10/100/1000T RJ45 (Puerto 1 a Puerto 24): 1000 LNK/ACT Verde Parpadeo: puerto conectado con transmisión de datos; Fijo: puerto conectado sin transmisión de datos</p> <p>100/1000Mbps SFP (Puerto 22 a Puerto 24): Verde Parpadeo: puerto conectado con transmisión de datos; Fijo: puerto conectado sin transmisión de datos</p>
EMC	<p>Surge Immunity:</p> <p>4KV Per: IEC61000-4-5</p> <p>ESD Protection:</p> <p>ESD Level 4 Per: IEC61000-4-2</p> <p>EFT Level 4 Per: IEC61000-4-4</p>
Funciones Capa 2	
Configuración de puertos	<p>Auto-negotiation</p> <p>Flow Control</p> <p>Port Mirror: TX/RX/BOTH; Many-to-1 monitor</p> <p>CPU Mirror</p> <p>Traffic statistics</p>
Agregación de links	<p>Static link aggregation</p> <p>LACP (Dynamic Trunk/Static Trunk)</p>



	Algorithm based on Source/Destination MAC Algorithm based on Source/Destination IP
Tabla MAC	Aging Time Static MAC address Dynamic MAC address management
VLAN	4094 Active VLANs 4094 VID 802.1Q Tag VLAN Port VLAN Protocol VLAN MAC VLAN Voice VLAN 802.1ad Q-in-Q tunneling Private VLAN (Protected port) GARP/GVRP
ACL Lista de Control de Acceso	256ACLs L2, L3 e L4 Time-based ACL IP ACL MAC ACL MAC-IP ACL User-Defined ACL ICMPv6
Spanning tree	802.1D Spanning Tree Protocol (STP) 802.1w Rapid Spanning Tree Protocol (RSTP) 802.1s Multiple Spanning Tree Protocol (MSTP)



Número de artículo: 194025
 Número de fabricante: ALL-SG8626PM

	<p>Loop Guard</p> <p>Root Guard</p> <p>TC-BPDU Guard</p> <p>BPDU Guard</p> <p>BPDU Filter</p>
Ring Protection	<p><20ms G.8032 ERPS Ring</p> <p>Fast Ring</p>
Multicast	<p>256 groups</p> <p>IGMP v1/v2/v3 Snooping, Fast Leave</p> <p>MLD Snooping</p> <p>Multicast VLAN</p> <p>IGMP filter</p> <p>MVR</p> <p>Multicast Routing</p>
QOS	<p>8 mapping IDs to 8 level priority queues</p> <p>CoS port-based</p> <p>CoS 802.1p-based</p> <p>CoS DSCP-based</p> <p>Scheduling algorithms SP, WRR, SP+WRR</p> <p>Storm Control (Broadcast, Multicast, Unknown Unicast)</p> <p>Bandwidth control per port</p> <p>SWRR, DWRR for Scheduling</p> <p>Flow Redirect</p> <p>Precedence</p> <p>TOS</p> <p>Rate Limiting (Ingress/Egress)</p>



	Stri Priority
Funciones de seguridad	Port Security MAC address filter ARP Association (Manual, ARP scanning, DHCP snooping) ARP Protection AAA DAI DoS (Denial of Service) Classification of packages based on: End.MAC, IP End, TCP / UDP Ports, Protocol Type; 802.1x Authentication (port-based e MAC-based) TACACS/TACACS+ Authentication RADIUS Authentication DHCP Filter Guest VLAN SSLv2/SSLv3/TLSv1 SSHv1/SSHv2 Restriction of WEB access based on: IP Address, And. MAC and Port; Port Isolation Loopback detection
Gestión	SNMP v1/v2c/v3 with Full Private MIBs RMON 4 groups WEB (HTTP/HTTPS) CLI (Telnet, Console, SSHv1/v2) Firmware upgrade via console/web/TFTP



Número de artículo: 194025
Número de fabricante: ALL-SG8626PM

	<p>Configuration Backup/Reload</p> <p>Dual Firmware</p> <p>LLDP</p> <p>Configuration Export/Import</p> <p>CDP Aware</p> <p>OAM (IEEE802.3ah)</p> <p>CFM (IEEE802.1ag)</p> <p>sFlow</p>
Otras funciones	<p>DNS Client</p> <p>DHCP Relay</p> <p>DHCP Client</p> <p>DHCP Snooping</p> <p>DHCP Option 66</p> <p>DHCP Option 67</p> <p>DHCP Option 82</p> <p>NTP/SNTP Client</p> <p>UPNP</p> <p>UDLD</p>
Gestión PoE	<p>Total PoE power budget control</p> <p>Per port PoE function enable/disable</p> <p>PoE admin-mode control</p> <p>PoE port power feeding priority</p> <p>Per PoE port power limitation</p> <p>PD classification detection</p> <p>PD alive check</p>



	PoE schedule Soft-reboot PoE Non-stop
Mantenimiento	Cable Diagnostics Ping SFP DDM (Digital Diagnostics Monitoring) Thermal protection System log (Local and Remote) Memory and CPU Monitoring
Funciones Capa 3	
Enrutamiento estático	IPv4 Unicast: Static Routing(Software Base) IPv6 Unicast: Static Routing(Software Base)
IPV6	IPv6 neighbor discovery (ND) Path maximum transmission unit (MTU) discovery Internet Control Message Protocol (ICMP) version 6 TCPv6/UDPv6 Ping6 Telnet(v6) Http/Https Interface IPV6 ACL IPV6
Dimensiones	440x290x44.5 mm
Peso	4.5 kg
Temperatura de funcionamiento	-10 °C to 45 °C
Temperatura de almacenamiento	-20 °C to 70 °C
MTBF	50,000hrs

Atributos

Atributo	Valor
Anzahl Ports PoE/LAN:	24/0
Belüftung Switch:	Lüfterlos
Einsatzort Switch:	19"
LAN Geschwindigkeit:	1Gbit/s
Management:	full managed
PoE Budget:	<500 Watt
PoE Port Leistung:	30W at
SFP Geschwindigkeit:	SFP 1Gbit
Peso:	4.5 Kg
Garantía:	24.00 Meses

Accesorios

Número de artículo	Denominación
146245	ALLNET Ventilador de repuesto para Switch SG8428P
27947	ALLNET ALL4750 Módulo Mini-GBIC 1000Mbit, SX/LC
59426	ALLNET ALL4751 Módulo Mini-GBIC 1x 1000Mbit, LX/LC
114334	ALLNET Switch Modul ALL4752 SFP(mini Gbic), 1000Mbit, LHX/LC
59391	ALLNET ALL4753 Módulo Mini-GBIC 1x 1000Mbit EX/LC
59393	ALLNET ALL4755 Módulo Mini-GBIC 1x 1000Mbit, ZX/LC
143548	ALLNET Switch Module ALL4756 SFP(Mini-GBIC), 1000Mbit, ZX/LC
141113	ALLNET ALL4780 / Switch Modul (Mini-GBIC), 2Wire-Set, max. 1
75932	Synergy 21 S215003 - Latiguillo CAT5e FTP RJ-45 gris, 0.25m
75939	Synergy 21 S215010 - Latiguillo CAT5e FTP RJ-45 gris, 0.50m
75946	Synergy 21 S215017 - Latiguillo CAT5e FTP RJ-45 gris, 1m
75959	Synergy 21 S215030 - Latiguillo CAT5e FTP RJ-45 gris, 2m
75966	Synergy 21 S215037 - Latiguillo CAT5e FTP RJ-45 gris, 3m
75973	Synergy 21 S215044 - Latiguillo CAT5e FTP RJ-45 gris, 5m
75979	Synergy 21 S215050 - Latiguillo CAT5e FTP RJ-45 gris, 7.5m
75986	Synergy 21 S215057 - Latiguillo CAT5e FTP RJ-45 gris, 10m

Número de artículo	Denominación
76091	Synergy 21 S215162 - Latiguillo CAT5e S-FTP RJ-45 gris, 15m
76029	Synergy 21 S215100 - Latiguillo CAT5e S-FTP RJ-45 gris, 0.25
76036	Synergy 21 S215107 - Latiguillo CAT5e S-FTP RJ-45 gris, 0.50
76043	Synergy 21 S215114 - Latiguillo CAT5e S-FTP RJ-45 gris, 1m
76056	Synergy 21 S215127 - Latiguillo CAT5e S-FTP RJ-45 gris, 2m
76063	Synergy 21 S215134 - Latiguillo CAT5e S-FTP RJ-45 gris, 3m
76070	Synergy 21 S215141 - Latiguillo CAT5e S-FTP RJ-45 gris, 5m
76077	Synergy 21 S215148 - Latiguillo CAT5e S-FTP RJ-45 gris, 7.5m
76084	Synergy 21 S215155 - Latiguillo CAT5e S-FTP RJ-45 gris, 10m
76091	Synergy 21 S215162 - Latiguillo CAT5e S-FTP RJ-45 gris, 15m
76117	Synergy 21 S216004 - Latiguillo CAT6 S-STP RJ-45 gris, 0.25m
76124	Synergy 21 S216012 - Latiguillo CAT6 S-STP RJ-45 gris, 0.5m
76133	Synergy 21 S216022 - Latiguillo CAT6 S-STP RJ-45 gris, 1m
76151	Synergy 21 S216041 - Latiguillo CAT6 S-STP RJ-45 gris, 2m
76160	Synergy 21 S216051 - Latiguillo CAT6 S-STP RJ-45 gris, 3m
76169	Synergy 21 S216061 - Latiguillo CAT6 S-STP RJ-45 gris, 5m
76178	Synergy 21 S216070 - Latiguillo CAT6 S-STP RJ-45 gris, 7.5m
76187	Synergy 21 S216079 - Latiguillo CAT6 S-STP RJ-45 gris, 10m
76196	Synergy 21 S216088 - Latiguillo CAT6 S-STP RJ-45 gris, 15m
140955	TP(RJ45) POE-Tester, at/af, Endspan/Midspan, standard, Synergy 21,
141255	Netzkabel 230V Schutzkontakt CEE7(Stecker)->Kaltgeräte IEC-C13(Buchse), 1m,Black IEC Lock
141254	Netzkabel 230V Schutzkontakt CEE7(Stecker)->Kaltgeräte IEC-C13(Buchse), 2m,Black IEC Lock
141256	Netzkabel 230V Schutzkontakt CEE7(Stecker)->Kaltgeräte IEC-C13(Buchse), 3m,Black IEC Lock
188424	CyberPower SAI Interactiva 600VA/360W
188433	CyberPower SAI Interactiva 650VA/360W
188435	CyberPower SAI Interactiva 1000VA/600W
188439	CyberPower SAI Interactivo 1500VA/900W
234699	ALLNET Switch full managed Layer2+ zbh. Replacement bracket for ALL-SGxx 18/26/28/54 - Short version