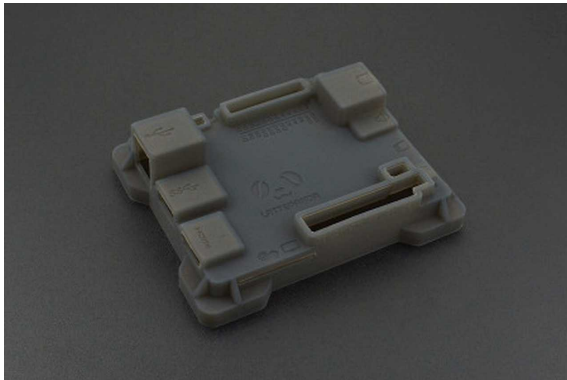
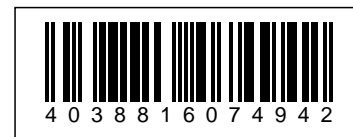


LattePanda zbh. Silicone Case

>>> Zum Shop-Artikel



EAN CODE



Diese Silikonhülle wurde speziell für das LattePanda Entwicklungsboard entwickelt. Nicht nur die Verwendung von ungiftigem und geruchlosem Silikonmaterial (Lebensmittelqualität), sondern auch eine umfassende Schutzstruktur, um Schäden durch versehentliches Herunterfallen zu vermeiden.

Es ist erwähnenswert, dass die Silikonhülle noch andere Funktionen hat. Alle Schnittstellen für den externen Anschluss sind reserviert, und jede Schnittstelle hat eine eindeutige Markierung für die Funktion. Die hohlgeschnittene Konstruktion erleichtert die Montage des Kühlkörperlüfters. Darüber hinaus hat dieses Silikongehäuse eine statische Elektrizitätsisolierung und eine gute Kälte- und Hitzebeständigkeit, es verträgt -40~250° Arbeitstemperatur.

FEATURES

Compatible with LattePanda Non-toxic and non-smell silicone material (food grade) Cold & heat fatigue resisting Static electricity isolation
SPECIFICATION Material: Silicone Heat resistance: -40~250° Top enclosure dimensions: 101.2 * 83.2 * 28.2 mm/ 3.98 * 3.28 * 1.11 inches Lower base dimensions: 97 * 79 * 17.1 mm/ 3.82 * 3.11 * 0.67 inches Assembly dimensions: 101.2 * 83.2 * 37.0 mm/ 3.98 * 3.28 * 1.46 inches Net weight (without LattePanda): 60g

Zubehör

Art.-Nr.	Name
----------	------