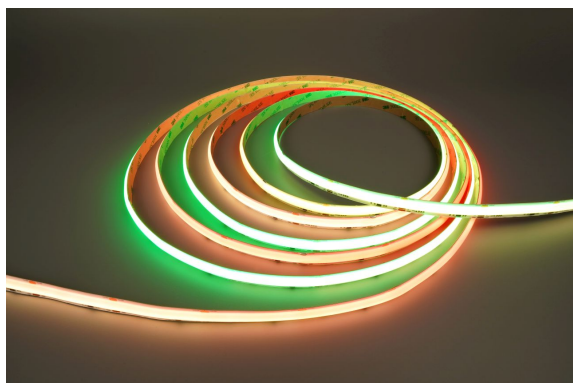


## Synergy 21 LED Flex Strip COB - RGB-W pixel DC24V WS2814F IP20 2m



Bande LED flexible RGB, 2 mètres, IP20

Type de LED : COB RGBW avec circuit intégré

Type de circuit intégré : WS2814F

Nombre de LED par mètre : 1 512 LED/m, soit 3 024 LED au total

Puissance nominale : 26 W/m, soit 52 W au total (2 m)

Tension : 24 V

IRC : >90

Couleur de la lumière : RGB + 3 000 K

Nombre de LED par pixel : 75

Flux lumineux par mètre : 840 lm, 28 lm/W

Longueur de coupe : 55,56 mm

Dimensions : 2 000 × 12 × 3,6 mm

Extrémité de câble dégagée pour l'alimentation, ~35 cm d'un côté

Température de fonctionnement : -15 °C à +45 °C

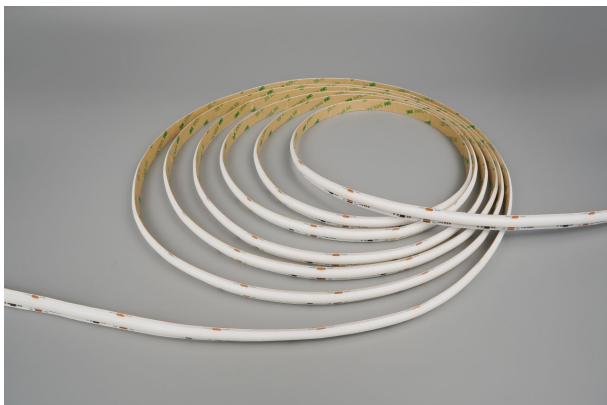
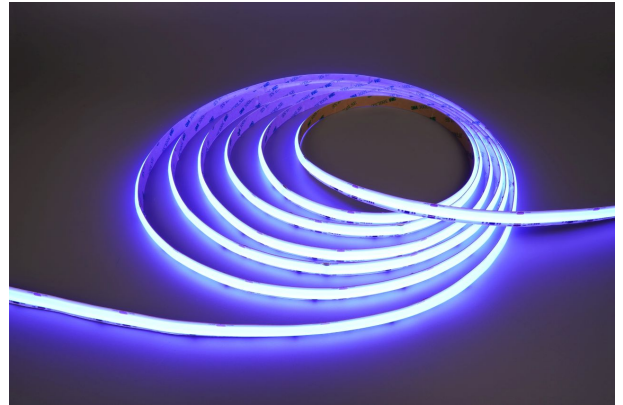
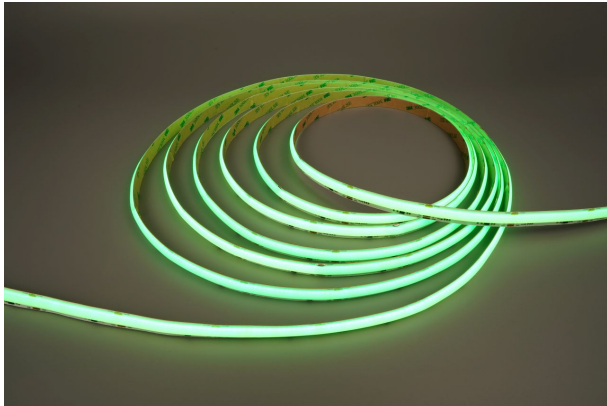
Veillez noter que les bandes LED doivent également être refroidies.

Veillez à ce que la bande LED ne dépasse pas la température de fonctionnement de 40 °C, sinon sa durée de vie ne pourra pas être garantie.

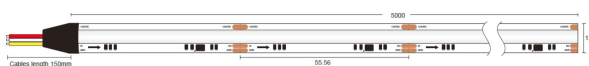
### Attributs

Attribut	Valeur
Abstrahlwinkel:	120
Ampere:	2,2
Betriebstemperatur:	-25 bis +40
CC oder CV:	CV
Dimmbar:	Ja
Grösse:	2000*12*2
LED Strip Klebeband:	Ja
LED Strip Breite:	12
LED Strip Chip Merkmal:	PIXEL/SPI
LED Strip Chip Typ:	COB
LED Strip Höhe:	3,6
LED Strip kürzbar:	55,56
LED Strip Länge:	2000
Lichtfarbe:	RGB-W
Lichtfarbe in Kelvin:	RGBW
Lumen:	1680
Produktname:	COB - Digital IP20
Schutzklasse:	IP20
Volt:	24
Poids:	0,15 Kg
Garantie:	60.00 Mois

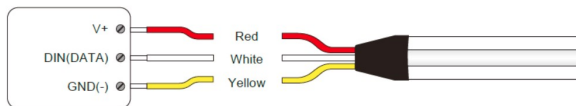
## Images supplémentaires



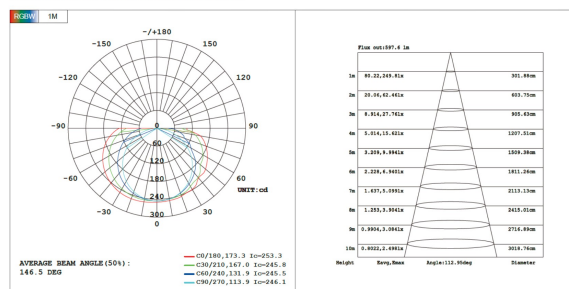
**Dimension** (Unit:mm)



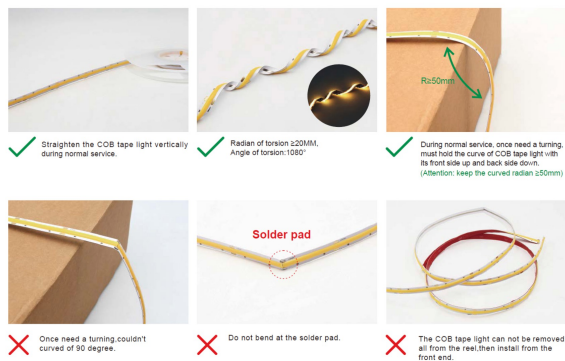
Color temp	LM/M	Power/M	LM/0.5M	Power/0.5M	Light efficiency	Energy efficiency Class	CRI (Ra)	FPC copper
<b>R G B W</b>	1118LM	<26W	559LM	<13W	<b>43LM/W</b>	---	90+	3OZ
<b>Red</b>	119LM	<7W	60LM	<3.5W	<b>17LM/W</b>	---	---	---
<b>Green</b>	434LM	<7W	217LM	<3.5W	<b>62LM/W</b>	---	---	---
<b>Blue</b>	126LM	<7W	63LM	<3.5W	<b>18LM/W</b>	---	---	---
<b>3000K</b>	371LM	<7W	186LM	<3.5W	<b>53LM/W</b>	---	90+	---



Luminous intensity distribution diagram



**⚠ Cautions:**



- Do not connect the low voltage LED strip 12V or 24V directly to 220V. In this case, the LEDs will be instantly destroyed!
- If LED strip with cables on both sides, please attention: when connect one side to the driver, make sure the other side cables (negative and positive) stay disconnected. Otherwise the LED strip will be in short circuit and increase risk of damaging the strip light.
- LED strip is electrostatic and sensitive device, please wear the anti-static wrist strap or the anti-static glove when touch or use it.

## Allgemeiner Sicherheitshinweis für LED-Produkte

### Wichtige Sicherheitshinweise für alle Produkte:

#### 1. Elektrische Gefahren:

- Alle Produkte dürfen nur von qualifiziertem Fachpersonal installiert und gewartet werden. Vor Installation oder Wartung immer den Strom abschalten, um elektrische Schläge zu vermeiden.
- Verwenden Sie die Produkte nur mit der angegebenen Spannung und Leistung. Überlastung oder falsche Installation kann zu Beschädigungen oder elektrischen Gefahren führen.

#### 1. Überhitzung und Kühlung:

- Achten Sie auf ausreichende Belüftung, um eine Überhitzung zu verhindern. Vermeiden Sie den Betrieb in geschlossenen, schlecht belüfteten Bereichen. Überhitzung kann zu einer Verkürzung der Lebensdauer oder Brandgefahr führen.
- Insbesondere bei **LED-Streifen** und **Hallenstrahlern** sorgen Sie für eine ausreichende Kühlung und Montage gemäß der Spezifikation.

#### 1. Feuchtigkeitsschutz:

- Achten Sie darauf, dass Produkte, die nicht für den Außenbereich geeignet sind (z. B. IP20 oder niedriger), nicht in feuchten oder nassen Umgebungen verwendet werden.
- Produkte mit höherem **IP-Schutz (IP65, IP67, etc.)** sind für den Außenbereich und feuchte Umgebungen geeignet, aber auch hier ist auf die richtige Installation zu achten.

#### 1. Mechanische Gefahren:

- Beim Umgang mit Produkten wie **LED-Streifen** und **Aluprofilen** ist Vorsicht geboten. Vermeiden Sie mechanische Schäden durch unsachgemäße Handhabung oder Montage.
- Achten Sie auf scharfe Kanten bei Produkten wie **LED-Streifen** und **Retrofit-Lampen**, die beim Montieren oder Bearbeiten Verletzungsgefahr verursachen können.

#### 1. Blendgefahr:

- Vermeiden Sie direkten Blick in das Licht, um Blendung zu verhindern. Stellen Sie sicher, dass **LED-Lampen**, **LED-Panels** und **Strahler** sicher installiert sind, sodass die Lichtquelle nicht direkt sichtbar ist.

#### 1. Verwendung von Fassungen und Verbindungen:

- Verwenden Sie nur geeignete **Fassungen** (z. B. E27, E14, G9) und stellen Sie sicher, dass **LED-Retrofit-Lampen** nur in den dafür vorgesehenen Fassungen installiert werden.
- Bei **LED-Streifen** und **Hallenstrahlern** achten Sie darauf, dass die Verkabelung korrekt ausgeführt wird und keine Kurzschlüsse entstehen.

## 1. Wartung und Reparaturen:

- Reparaturen und Modifikationen sollten nur von qualifiziertem Fachpersonal durchgeführt werden. Verwenden Sie keine beschädigten oder defekten Produkte, und tauschen Sie defekte Komponenten ausschließlich mit kompatiblen Ersatzteilen aus.
- **LED-Produkte** dürfen nicht zerlegt oder ohne Fachkenntnis repariert werden.

## 1. Lagerung und Transport:

- Lagern Sie Produkte an einem trockenen, sicheren Ort und vermeiden Sie physische Schäden. Transportieren Sie empfindliche Produkte wie **LED-Panels** und **Strahler** vorsichtig, um Brüche oder Kratzer zu verhindern.

## 1. Sicherheitshinweise befolgen:

- Befolgen Sie stets alle mitgelieferten Anleitungen und Sicherheitshinweise, um eine sichere Nutzung und Installation zu gewährleisten.

## Zusätzliche Hinweise je nach Produkttyp (für spezifische Produkte):

- **LED-Streifen:** Achten Sie darauf, dass diese korrekt verkürzt oder verlängert werden, ohne dass die Stromversorgung überlastet wird. Nutzen Sie nur die vorgesehenen Schnittmarken.
- **Hallenstrahler und Außenleuchten:** Stellen Sie sicher, dass die Montagehöhe und der Installationsort für die Beleuchtung optimal gewählt sind, um blendfreie und effiziente Beleuchtung zu gewährleisten.
- **Aluprofile:** Diese sollten so installiert werden, dass die Wärmeabführung der LED-Streifen nicht blockiert wird.
- **Retrofit-Lampen:** Verwenden Sie diese nur mit kompatiblen Fassungen und stellen Sie sicher, dass die Lampen ordnungsgemäß und sicher montiert sind.

## Haftungsausschluss:

Die hier genannten Sicherheitshinweise gelten für die Installation und den Betrieb der Produkte. Für alle Fragen zur Montage, Wartung oder Sicherheit ist der Betreiber verantwortlich. Der Hersteller übernimmt keine Haftung für Schäden, die durch unsachgemäße Nutzung, Installation oder Wartung entstehen.