

MiBoxer SYS-RC2 LED Subordinate Garten Lampe 15W RGB-WW (RGB-CCT) mit Funk und WLAN IP66 24V



Transformez votre espace extérieur en une oasis lumineuse grâce à la **lampe de jardin LED 15 W RGB+CCT**. Cette puissante **lampe Subordinate** vous offre une qualité d'éclairage exceptionnelle et une flexibilité remarquable dans la conception de votre éclairage.

Avec une **tension d'entrée de 24 V CC** et une **puissance de 15 W**, cette lampe de jardin LED offre une **luminosité impressionnante de 1 500 lm**. La **température de couleur comprise entre 2700 K et 6500 K** vous permet d'adapter l'ambiance lumineuse à vos envies, tandis que le **rendement lumineux de 100 lm/W** garantit une utilisation économe en énergie.

Cette lampe de jardin offre une **durée de vie pouvant atteindre 50 000 heures**, pour un plaisir durable. Avec un **angle de faisceau de 15°** et une **portée d'éclairage de plus de 10 mètres**, elle assure un éclairage ciblé et de grande portée. Le **boîtier IP66** protège la lampe des intempéries et garantit sa longévité, même dans des conditions météorologiques extrêmes.

Le boîtier du **LED Garden Light** est composé d'**acier inoxydable et de PC** de haute qualité, ce qui lui confère un aspect élégant et une grande résistance. Avec une valeur **kWh/1 000 h de 15**, c'est également un choix économique pour vos besoins en éclairage.

Optimisez votre éclairage extérieur et profitez des avantages de la **lampe de jardin LED 15 W RGB+CCT** – pour une ambiance lumineuse à la fois élégante et fonctionnelle dans votre jardin.

Nom du produit : Lampe de jardin LED RGB+CCT 15 W (lampe secondaire)
Référence : SYS-RC2
Tension d'entrée : 24 V CC
Puissance : 15 W

Température de fonctionnement : -20 à 60 °C
Température de couleur : 2700~6500 K
Flux lumineux : 1500 lm
Rendement lumineux : 100 lm/W
IRC : >80
Durée de vie : 50 000 h
Portée d'éclairage : >10 m
Angle de faisceau : 15°
Indice de protection IP : IP66
Matériau du boîtier : acier inoxydable + PC

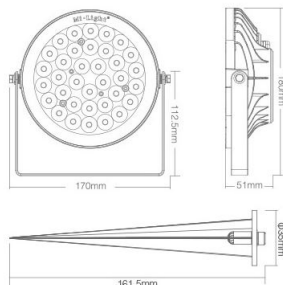
Attributs

Attribut	Valeur
Abstrahlwinkel:	15
Ampere:	0,625000
CC oder CV:	CV
CRI:	>80
Dimmbar:	Ja
Grösse:	170*51*180
LED - Gehäusefarbe:	schwarz
LED - Gehäusematerial:	Stahl
Lichtfarbe:	RGB-WW
Lichtfarbe in Kelvin:	2700~6500
Lumen:	1500
Schutzklasse:	IP66
Volt:	24
Poids:	0,4 Kg
Garantie:	24.00 Mois

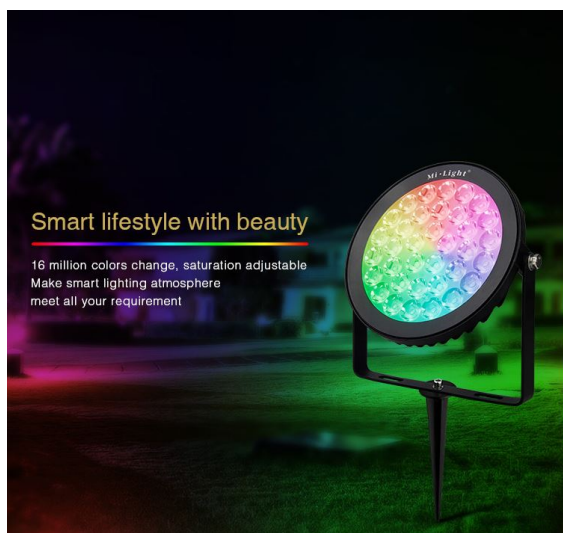
Images supplémentaires

Product Parameters

Product Name: 15W RGB+CCT LED Garden Light
 (Subordinate Lamp)
 Model No.: SYS-RC2
 Input Voltage: DC24V
 Power: 15W
 Working Temperature: -20~60°C
 Color temperature: 2700-6500K
 Luminous Flux: 1200LM
 Light Efficiency: 80LM/W
 CRI: >80
 Lifespan: 50000h
 Illumination distance: >10m
 Beam Angle: 15°
 IP Rate: IP65
 Housing Material: Stainless Steel+PC



Wireless Remote Controlling by connecting the Host Controller(SYS-T1)



Freely Adjustment, Easy & Convenience

360° Rotate Moving, 180° Vertical Moving, Easy To Adjust



High efficiency heat dissipation

Integrative Aluminum design, Inserted thermal conduction, with thermal convection in air movement, Protect light source lifespan

Power cable nut

Adopt stainless steel materials waterproof and dustproof Never Rusting

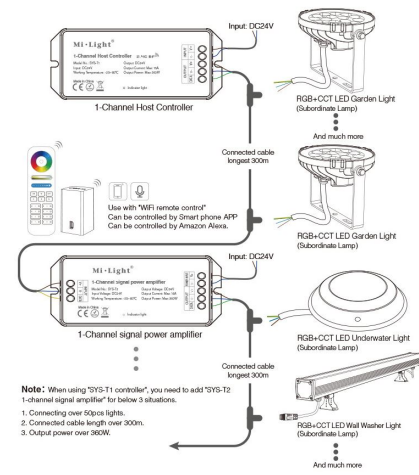


Anticorrosion inserted pole

High quality Aluminum, longer and more thick strong anticorrosion



Connection Diagram



COMPATIBLE REMOTE SHEET

Product	Compatible Remote

Accessoires

No. d'article	Désignation
158699	MiBoxer SYS-RC2 LED Subordinate Garten Lampe 15W RGB-WW (RGB-CCT) mit Funk und WLAN IP66 24V
158700	Synergy 21 LED Subordinate Garten Lampe 9W RGB+CCT mit Funk und WLAN IP65 24V *Milight/Miboxer*
158702	Synergy 21 LED Subordinate Poolleuchte 12W RGB+CCT mit Funk und WLAN *Milight/Miboxer*
158703	Synergy 21 LED Subordinate Wall Washer 24W RGB+CCT IP66 24V *Milight/Miboxer*
158704	Synergy 21 LED Subordinate Controller 1-Channel Amplifier *Milight/Miboxer*
158705	Synergy 21 LED Subordinate Controller 1-Channel Host *Milight/Miboxer*
158962	Synergy 21 LED Subordinate Kabel/Stecker SYS Serie X *Milight/Miboxer*
158963	Synergy 21 LED Subordinate Kabel/Stecker SYS Serie T *Milight/Miboxer*
158964	Synergy 21 LED Subordinate Kabel/Stecker SYS Serie I *Milight/Miboxer*
158965	Synergy 21 LED Subordinate Kabel/Stecker SYS Serie *Milight/Miboxer*
248153	Synergy 21 Tools Kabel Entmanteler - cable stripper
248168	Synergy 21 Tools Schraubenzieher Set, Toolkit/Werkzeug Typ: Präzession
248169	Synergy 21 Tools Schraubenzieher Set, Toolkit/Werkzeug Typ: Feinmechanik
148726	Synergy 21 Outdoor Kabelverbinder IP68 1:1, 250V
148727	Synergy 21 Outdoor Kabelverbinder IP66 1:2
148728	Synergy 21 Netzteil - Wasserdichte Verbinder Box 4 Ports Kabelverbinder
148729	Synergy 21 Outdoor Kabelverbinder IP68 Box 3 Ports transparent
148730	Synergy 21 Outdoor Kabelverbinder IP66 Box 3 Ports
247722	Synergy 21 Outdoor Kabelverbinder IP68 1:1 mit 2fach Klemme
247724	Synergy 21 Outdoor Kabelverbinder IP68 1:1 mit 3fach Klemme
250038	Synergy 21 indoor Kabelverbinder 3in - 6out
250039	Synergy 21 indoor Kabelverbinder 2in - 4out
250190	Synergy 21 Kit de Connecteurs à Soudure Thermorétractables – Étanche IP67

Allgemeiner Sicherheitshinweis für LED-Produkte

Wichtige Sicherheitshinweise für alle Produkte:

1. Elektrische Gefahren:

- Alle Produkte dürfen nur von qualifiziertem Fachpersonal installiert und gewartet werden. Vor Installation oder Wartung immer den Strom abschalten, um elektrische Schläge zu vermeiden.
- Verwenden Sie die Produkte nur mit der angegebenen Spannung und Leistung. Überlastung oder falsche Installation kann zu Beschädigungen oder elektrischen Gefahren führen.

1. Überhitzung und Kühlung:

- Achten Sie auf ausreichende Belüftung, um eine Überhitzung zu verhindern. Vermeiden Sie den Betrieb in geschlossenen, schlecht belüfteten Bereichen. Überhitzung kann zu einer Verkürzung der Lebensdauer oder Brandgefahr führen.
- Insbesondere bei **LED-Streifen** und **Hallenstrahlern** sorgen Sie für eine ausreichende Kühlung und Montage gemäß der Spezifikation.

1. Feuchtigkeitsschutz:

- Achten Sie darauf, dass Produkte, die nicht für den Außenbereich geeignet sind (z. B. IP20 oder niedriger), nicht in feuchten oder nassen Umgebungen verwendet werden.
- Produkte mit höherem **IP-Schutz (IP65, IP67, etc.)** sind für den Außenbereich und feuchte Umgebungen geeignet, aber auch hier ist auf die richtige Installation zu achten.

1. Mechanische Gefahren:

- Beim Umgang mit Produkten wie **LED-Streifen** und **Aluprofilen** ist Vorsicht geboten. Vermeiden Sie mechanische Schäden durch unsachgemäße Handhabung oder Montage.
- Achten Sie auf scharfe Kanten bei Produkten wie **LED-Streifen** und **Retrofit-Lampen**, die beim Montieren oder Bearbeiten Verletzungsgefahr verursachen können.

1. Blendgefahr:

- Vermeiden Sie direkten Blick in das Licht, um Blendung zu verhindern. Stellen Sie sicher, dass **LED-Lampen**, **LED-Panels** und **Strahler** sicher installiert sind, sodass die Lichtquelle nicht direkt sichtbar ist.

1. Verwendung von Fassungen und Verbindungen:

- Verwenden Sie nur geeignete **Fassungen** (z. B. E27, E14, G9) und stellen Sie sicher, dass **LED-Retrofit-Lampen** nur in den dafür vorgesehenen Fassungen installiert werden.
- Bei **LED-Streifen** und **Hallenstrahlern** achten Sie darauf, dass die Verkabelung korrekt ausgeführt wird und keine Kurzschlüsse entstehen.

1. **Wartung und Reparaturen:**

- Reparaturen und Modifikationen sollten nur von qualifiziertem Fachpersonal durchgeführt werden. Verwenden Sie keine beschädigten oder defekten Produkte, und tauschen Sie defekte Komponenten ausschließlich mit kompatiblen Ersatzteilen aus.
- **LED-Produkte** dürfen nicht zerlegt oder ohne Fachkenntnis repariert werden.

1. **Lagerung und Transport:**

- Lagern Sie Produkte an einem trockenen, sicheren Ort und vermeiden Sie physische Schäden. Transportieren Sie empfindliche Produkte wie **LED-Panels** und **Strahler** vorsichtig, um Brüche oder Kratzer zu verhindern.

1. **Sicherheitshinweise befolgen:**

- Befolgen Sie stets alle mitgelieferten Anleitungen und Sicherheitshinweise, um eine sichere Nutzung und Installation zu gewährleisten.

Zusätzliche Hinweise je nach Produkttyp (für spezifische Produkte):

- **LED-Streifen:** Achten Sie darauf, dass diese korrekt verkürzt oder verlängert werden, ohne dass die Stromversorgung überlastet wird. Nutzen Sie nur die vorgesehenen Schnittmarken.
- **Hallenstrahler und Außenleuchten:** Stellen Sie sicher, dass die Montagehöhe und der Installationsort für die Beleuchtung optimal gewählt sind, um blendfreie und effiziente Beleuchtung zu gewährleisten.
- **Aluprofile:** Diese sollten so installiert werden, dass die Wärmeabführung der LED-Streifen nicht blockiert wird.
- **Retrofit-Lampen:** Verwenden Sie diese nur mit kompatiblen Fassungen und stellen Sie sicher, dass die Lampen ordnungsgemäß und sicher montiert sind.

Haftungsausschluss:

Die hier genannten Sicherheitshinweise gelten für die Installation und den Betrieb der Produkte. Für alle Fragen zur Montage, Wartung oder Sicherheit ist der Betreiber verantwortlich. Der Hersteller übernimmt keine Haftung für Schäden, die durch unsachgemäße Nutzung, Installation oder Wartung entstehen.