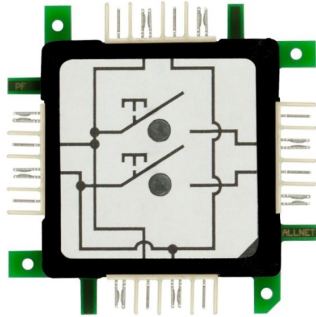


ALLNET Brick'R'knowledge Taster doppelt



EAN CODE



Dieser Brick enthält 2 einpolige Schließer.
Damit können zum Beispiel die Eingänge von Gattern oder Flipflops bequem beschaltet werden.
Zusätzlich sind die Signalfade getrennt vom oberen zum unteren Anschluss durchverbunden.
Schließen Sie die Versorgung am oberen und/oder unteren Anschluss an und sparen Sie so in vielen Situationen zahlreiche Leitungs-Bricks.