

Intenta S2000

Intelligent 3D-Vision Sensor



Personenzählung



Verweildauermessung



Zutrittskontrolle



Raumüberwachung



Verhaltensanalyse



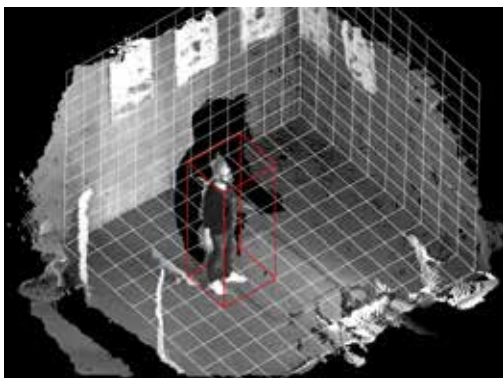
Objekterkennung

Ein Sensor. Viele Möglichkeiten.

3D

Smarte 3D-Technologie

- Einzelpersonenerkennung, selbst bei teilweiser Überdeckung
- Stabile Detektion bei wechselnden Lichtverhältnissen
- Klassifizierung von Verhaltensmustern
- Präzise Vermessung und Lokalisierung von Personen und Objekten



Embedded System

- Integrierte Bildverarbeitung
- Automatische Objekt- und Personenerkennung in Echtzeit
- Keine zusätzliche Rechentechnik benötigt



Webinterface

- Einfacher Zugriff über Browser
- Intuitive Bedienung
- Visualisierung der Verarbeitung
- Unkomplizierte Firmware Updates



Anbringung und Installation

- Robustes Gehäuse
- Einfache Integration in bestehende Systeme
- Vollautomatische Kalibrierung
- Universelle Schnittstellen
- Deckenmontage bei Personenzählung
- Neigungswinkelunabhängige Installation für Überwachungsaufgaben



Datensicherheit

- Optionale Speicherung und Übertragung von Bilddaten
- Interne Datenspeicherung
- Verschlüsselter Datenexport möglich

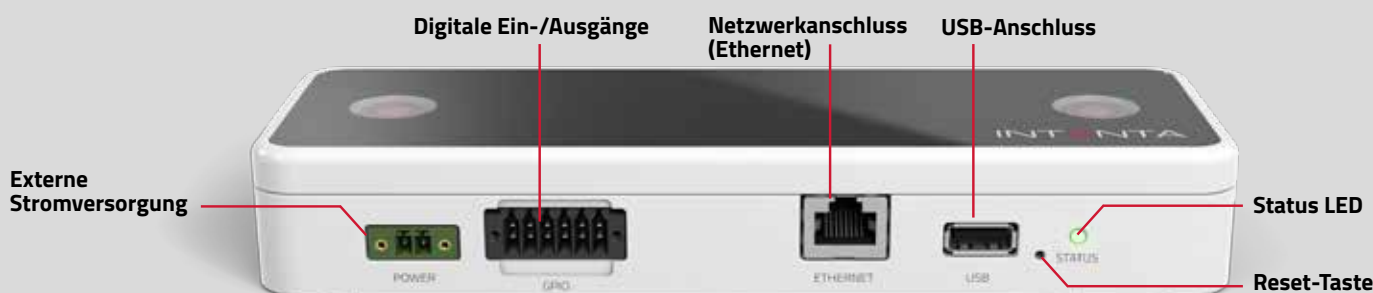
Technische Daten

Stromversorgung (via PoE)	PoE Class 0 (IEEE 802.3af)
ext. Stromversorgung (optional)	12-24VDC
Leistungsaufnahme	max. 5W
EMV	EN55022
Betriebstemperatur	0°C bis 50°C
Lagerungstemperatur	-20°C bis 70°C
Luftfeuchtebereich	10-90% rel. Luftfeuchte (nicht kondensierend)
Helligkeitsbereich	mind. 5 Lux
Datenspeicher	bis zu 32 GB
IP-Schutzklasse	IP20, optional IP65*

Schnittstellen

Ethernet	1000MBit, RJ45
USB-Port (max. 500 mA)	USB 2.0, Type Host
Schaltein- und ausgänge	4 digitale I/Os
Serieller Port	2-Draht RS485
WLAN (optional*)	802.11b/g
Webbrowser	Chrome, ab Version 40 Firefox, ab Version 31 Internet Explorer, ab Version 11
Firmware Update	per Webinterface

* nur als Sonderanfertigung



Konfigurationsmöglichkeiten

Auswertebereiche	10 pro Sensor
Zähllinien	10 pro Sensor

Standards und Protokolle

Streaming-Standards	HD (720p), Color Image, MJPEG
Logische Protokolle	Message API, DHCP, RTP, RTSP, FTP, HTTP, HTTPS, NTP

Gehäuse

Gehäuse-Material	Aluminium
Schutz der Optiken	Polycarbonat-Abdeckung
Abmessungen (L x B x H)	200 x 70 x 33mm
Gewicht	ca. 500g
Montage	Gewindebohrung 1/4" - 20 BSW
Farben	weiß (RAL 9010), schwarz (RAL 9005)

