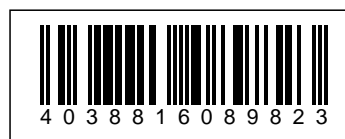


## Synergy 21 Proyector LED Hyperion 300W, blanco neutro



|                              |            |
|------------------------------|------------|
| kwh/1000h:                   | 300,00     |
| Lúmenes:                     | 48000      |
| Vatio:                       | 300,0      |
| Vida útil nominal:           | 35000 Std. |
| Ciclos de conmutación:       | 50000      |
| Temperatura ambiente óptima: | 25 °C      |



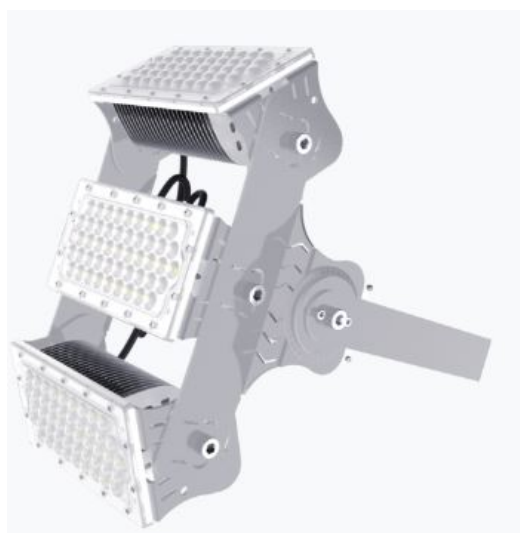
- Voltaje de funcionamiento: AC 90-305V, 50/60Hz
- Consumo: 300W (También disponible con 180W bajo pedido.)
- LED: 144 piezas Lumileds
- Fuente de alimentación: MeanWell
- Ángulo de enfoque: lente 60°, los cabezales de luz son ajustables de forma variable (giratorio e inclinable)
- Los ángulos de radiación de 10°, 30°, 90°, o 120° también están disponibles bajo pedido.
- Las lentes también pueden ser intercambiadas. Lentes intercambiables con 30°, 60°, 90° y 120° disponibles
- Flujo luminoso: 48.000lm
- Eficiencia: 160Lm/W
- CCT: 4000K
- CRI: Ra>70
- Regulable: no (modelos regulables como DALI o 0-10V bajo pedido)
- Carcasa: aluminio
- Temperatura de trabajo: -40°C a +60°C
- Clase de protección: IP65
- Dimensiones: 410\*340\*230mm
- Clase de eficiencia energética: A++
- kWh/1000h: 300

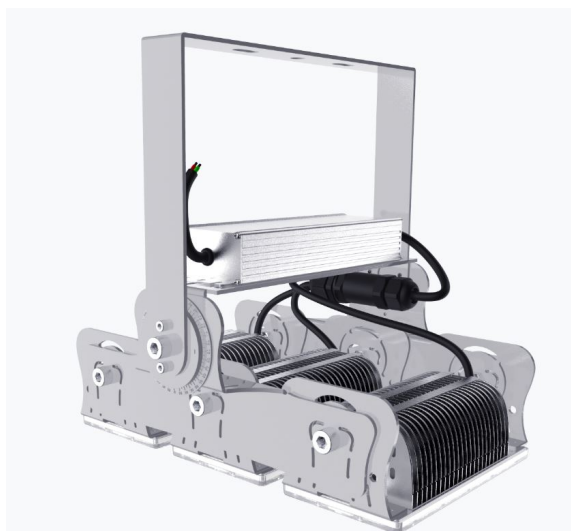
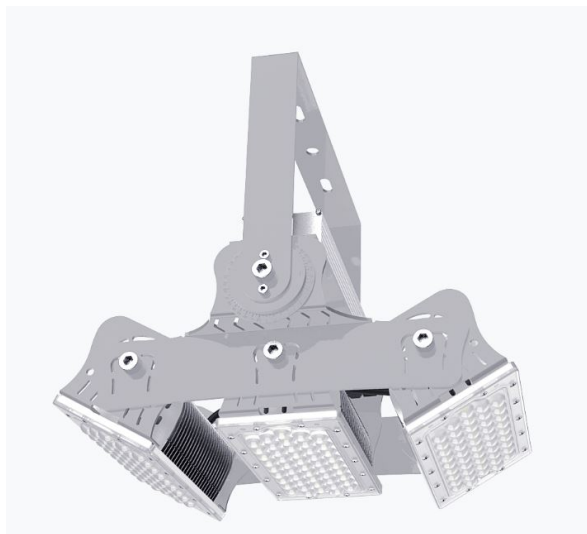
La conexión de los componentes y sistemas eléctricos sólo puede ser realizada por personal cualificado!

## Atributos

| Atributo               | Valor       |
|------------------------|-------------|
| Abstrahlwinkel:        | 60          |
| CRI:                   | >80         |
| Dimmbar:               | nein        |
| Grösse:                | 410*340*230 |
| LED - Gehäusefarbe:    | silber      |
| LED - Gehäusematerial: | Aluminium   |
| Lichtfarbe:            | neutralweiß |
| Lichtfarbe in Kelvin:  | 4000        |
| Lumen:                 | 48000       |
| Schutzklasse:          | IP65        |
| Volt:                  | 230         |
| Peso:                  | 6.7 Kg      |

## Imágenes adicionales





## Accesorios

| Número de artículo | Denominación   |
|--------------------|--|
| 148726             | Synergy 21 Netzteil - Wasserdichte Verbinder 1:1                     |
| 148727             | Synergy 21 Netzteil - Wasserdichte Verbinder 1:2                     |
| 148730             | Synergy 21 Netzteil - Wasserdichte Verbinder Box 3 Ports             |
| 148729             | Synergy 21 Netzteil - Wasserdichte Verbinder Box 3 Ports transparent |
| 148728             | Synergy 21 Netzteil - Wasserdichte Verbinder Box 4 Ports             |

| Número de artículo | Denominación  |
|--------------------|---|
| 147265             | Netzkabel 230V Schutzkontakt CEE7(Stecker)->Open End mit Adernendhülsen, 1,8m,Black |
| 178595             | Synergy 21 LED Objekt/Stadion Strahler Hyperion zub Linse 30°                       |
| 178641             | Synergy 21 LED Objekt/Stadion Strahler Hyperion zub Linse 60°                       |
| 178642             | Synergy 21 LED Objekt/Stadion Strahler Hyperion zub Linse 90°                       |
| 178643             | Synergy 21 LED Objekt/Stadion Strahler Hyperion zub Linse 120°                      |