



Lampada RGB + CCT (Zigbee 3.0 + 2.4G) Manuale di istruzioni

Inhalt

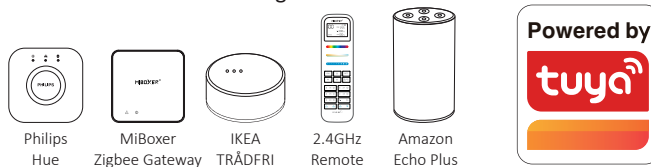
<u>Produktfunktionen</u>	2
<u>2.4g RF Fernbedienungsanweisung</u>	3-6
<u>Verknüpfen / Verknüpfen aufheben-Anweisungen</u>	3
<u>Kompatibel mit Fernbedienung</u>	4
<u>Auswahl der dynamischen Modus Tabelle</u>	5
<u>Autoübertragung und Synchronisation</u>	6
<u>Der Modus „Nicht stören“ wird aktiviert und heruntergefahren</u>	6
<u>Anweisung zur Steuerung der Smartphone-APP</u>	7
<u>Anleitung zur Steuerung von Philips Hue</u>	8
<u>Alexa-Sprachsteuerungsanweisung</u>	9
<u>Anleitung zur Sprachsteuerung von Google Home</u>	10
<u>DMX512 LED -Sendersteuerungsanweisung</u>	11
<u>Aufmerksamkeit</u>	12

Produktfunktionen

Hergestellt von neuer Zigbee 3.0 Wireless Sendetechnologie mit geringem Stromverbrauch, starke Fähigkeit, das Netzwerk automatisch und Anti-Interferenz zu erstellen. Mit MiBoxer Zigbee-Gateway, um drahtlose Dimmfarbe, Fernbedienung, Zeitsteuerung, Gruppenkontrolle, Musikrhythmusfunktion zu erhalten. Unterstützung von 2.4G RF Fernbedienung.

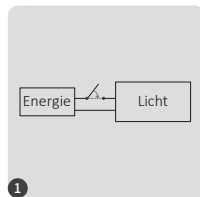
-  16 Millionen Farben zur Auswahl
-  Farbtemperatur einstellbar
-  Helligkeit / Sättigung dimmen
-  Folgen Sie Zigbee 3.0 Standardprotokoll
-  Unterstützen Sie Zigbee 3.0 Fernbedienung (Zigbee 3.0 Gateway ist erforderlich)
-  Unterstützung von 2.4G Fernbedienung
-  Autoübertragung und Synchronisation
-  Steuerung der Smartphone-app (Zigbee 3.0-Gateway wird benötigt)
-  Unterstützt Sprachsteuerung von Drittanbietern (Zigbee 3.0-Gateway wird benötigt)
-  DMX512 kontrollierbar (Nur für den RGB+CCT-Ausgangsmodus wird ein DMX512-LED-Sender benötigt)

Verschiedene Kontrolllösung:



2.4g RF Fernbedienungsanweisung

1). Anleitung zum Verknüpfen des Codes



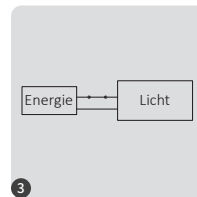
1

Nach 10 Sekunden wieder einschalten und wieder einschalten.



2

Drücken Sie die Taste " I " dreimal innerhalb von 3 Sekunden, wenn das Licht an ist.



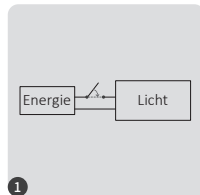
3

Die Beleuchtung blinkt dreimal langsam und bedeutet, dass die Verknüpfung erfolgreich durchgeführt wurde.



Die Verknüpfung ist fehlgeschlagen, wenn das Licht nicht langsam blinkt. Bitte befolgen Sie die obigen Schritte erneut. (Hinweis: Licht, die verknüpft sind, können nicht erneut verknüpft werden)

2). Anweisungen zum Aufheben der Verknüpfung des Codes



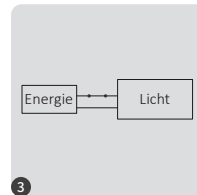
1

Nach 10 Sekunden wieder einschalten und wieder einschalten.



2

Drücken Sie die Taste " I " 5 Mal innerhalb von 3 Sekunden, wenn das Licht an ist.



3

Die Beleuchtung blinkt 10 Mal schnell, was bedeutet, dass die Verknüpfung erfolgreich abgeschlossen wurde.



Das Aufheben der Verknüpfung ist fehlgeschlagen, wenn das Licht nicht schnell blinkt. Bitte befolgen Sie die obigen Schritte erneut. (Hinweis: Licht haben keine Verknüpfung, die nicht getrennt werden muss)

3). Kompatibel mit diesen 2,4 g RF -Fernbedienungen (Separat gekauft)



FUT100



FUT089S



FUT089
FUT089-B



FUT088



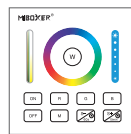
FUT092
FUT092-B



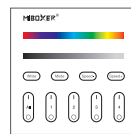
FUT096
FUT096-B



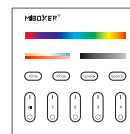
B8



B0 / B0-B



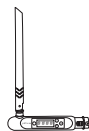
B3 / B3-B / T3



B4 / B4-B / T4



S2-B / S2-W
S2-G



FUTD01

4). Auswahl der dynamischen Modustabelle (nur für Fernbedienung)

Wählen Sie dynamische Modustabelle 1: Während sich das Licht im statischen Modus befindet, drücken Sie kurz die Taste „S+“ 5 Mal schnell, bis das blaue Licht 3 Mal langsam blinkt.

Wählen Sie dynamische Modustabelle 2: Während sich das Licht im statischen Modus befindet, drücken Sie kurz die Taste „S-“ 5 Mal schnell, bis das gelbe Licht 3 Mal langsam blinkt.

Dynamischer Modus Tabelle 1 (Standard)

Nummer	Dynamischer Modus	Helligkeit / Sättigung / Geschwindigkeit
1	Karneval	Einstellbar
2	Automatischer Farbwechsel	
3	Sam	
4	Edelstein	
5	Dämmerung	
6	amerikanisch	
7	Fetter Dienstag	
8	Party	
9	Langsamer Farbspritzer	

Dynamischer Modus Tabelle 2 (man muss manuell umschalten)

Nummer	Dynamischer Modus	Helligkeit / Sättigung / Geschwindigkeit
1	Farben allmählich ändern	Einstellbar
2	Weißes Licht Schrittweise Änderung	
3	RGB allmähliche Änderung	
4	Sieben Farben springen zur Veränderung	
5	Springen, um zufällig zu ändern	
6	Rotlicht allmähliche Änderung +3 mal blinken	
7	Grünes Licht allmähliche Änderung +3 Mal blinken	
8	Blaulicht allmähliche Änderung +3 mal blinken	
9	Weißlicht allmähliche Änderung +3 Mal blinken	

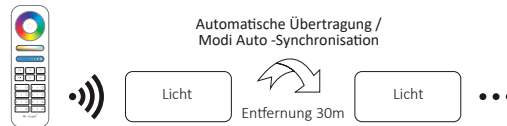
5). Autoübertragung und Synchronisation (nur für Fernbedienung)

Remote -Signalautomatikübertragung

Ein Licht kann die Signale von der Fernbedienung innerhalb von 30m an einen anderen Licht übertragen. Solange sich innerhalb von 30m ein Licht befindet, kann die Reichweite der Fernbedienung unbegrenzt sein.

Dynamische Modi Auto -Synchronisation

Mehrere Leuchten können synchronisiert werden, wenn sie sich im gleichen dynamischen Modus befinden und mit derselben Fernbedienung verbunden sind (Abstand zwischen jedem Licht ist innerhalb von 30m)



6). Der Modus „ Nicht stören " wird aktiviert und heruntergefahren (Standard aktiviert)

“Nicht stören“ einschalten (breite Verwendung in Bereichen, in denen häufig Stromausfälle auftreten, um Energie zu sparen)

2.4g RF Fernbedienung einschalten und die Anweisung ausschalten

Schalten Sie den Modus "Nicht stören" ein:

Drücken Sie die "OFF"-Taste dreimal innerhalb von drei Sekunden und drücken Sie die "ON"-Taste dreimal, Erfolgreich aktiviert, sobald das LED-Licht viermal schnell blinkt.

Aufmerksamkeit: Der Modus "Nicht stören" ist aktiviert

1. Wenn das Licht AUS ist (Zum Beispiel: Verwenden Sie app oder Fernbedienung, um das Licht auszuschalten)
Das Licht ist AUS-Status, sobald Sie die Stromversorgung ausschalten und wieder einschalten. **(Der Benutzer muss den Strom zweimal aus- und wieder einschalten, um das Licht zu aktivieren, oder die APP / Fernbedienung verwenden, um das Licht zu aktivieren.)**
2. Wenn das Licht eingeschaltet ist
Das Licht ist EIN-Status, sobald Sie den Strom einmal aus- und wieder einschalten.

“Nicht stören“ ausschalten

Drücken Sie innerhalb von drei Sekunden dreimal die "ON"-Taste und dreimal die "OFF"-Taste. erfolgreich geschlossen, sobald das LED-Licht viermal langsam blinkt.

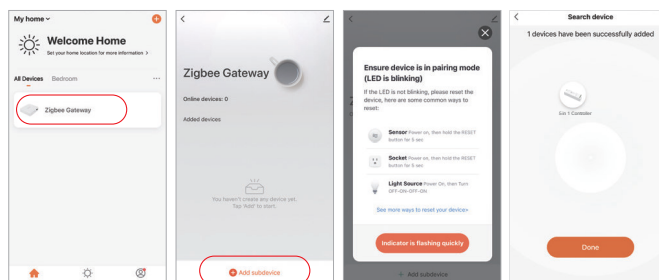
Aufmerksamkeit: Das Licht ist immer im "ON"-Status, wenn Sie den Strom ein- und ausschalten, nachdem der Benutzer den "Nicht stören"-Modus geschlossen hat.

App Ein- und Ausschalten des Modus "Anweisung" nicht stören" ([Überprüfen Sie die Details in Seite 7](#))

Anweisung zur Steuerung der Smartphone-APP

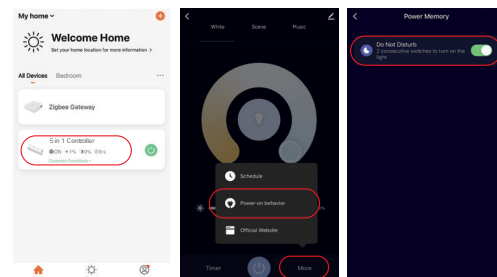
Zigbee 3.0 zur „TUYA Smart“ App hinzugefügt (bitte lesen Sie die Anleitung des Zigbee 3.0 Gateways)

- 1). Mit Netzteil verbinden
- 2). Kopplungsnetzwerk (**Achtung: Werkseinstellung ist Kopplungsnetzwerk**)
WAY EINS: Schalten Sie aus und schalten Sie das Licht dreimal oder über dreimal kontinuierlich ein, das Licht ist im Atemstatus.
Way Two: Langes Drücken Sie die Taste " SET ", bis das Indikatorlicht blinkt.
- 3). Öffnen Sie die „TUYA Smart“-APP, um auf das Zigbee-Gateway zu klicken, und klicken Sie dann auf „Add sub device“.
- 4). Klicken Sie auf „Indicator is flashing quickly“.
- 5). Unterstützt APP-Dimmen oder Gruppensteuerung usw., sobald es erfolgreich hinzugefügt wurde.



App ein- und ausgeschaltet "nicht stören" -Modus (Standard aktiviert)

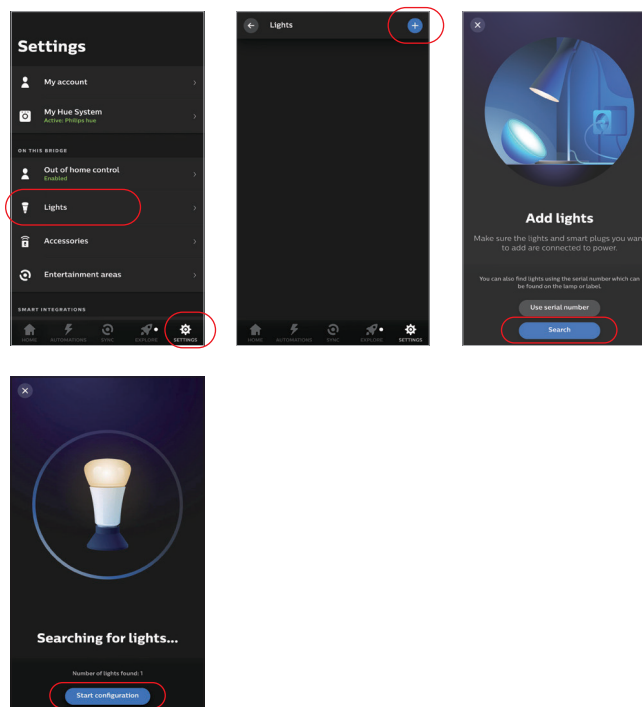
Klicken Sie auf das Licht, das eingerichtet oder gruppieren muss--- Klicken Sie auf „More“---
Klicken Sie auf "Power-on behavior"--- Ein- oder ausschalten



Anleitung zur Steuerung von Philips Hue

„Philips Hue“ zur APP hinzugefügt

- 1). Mit Netzteil verbinden
- 2). Kopplungsnetzwerk (**Achtung: Werkseinstellung ist Kopplungsnetzwerk**)
Way Eins: Schalten Sie aus und schalten Sie das Licht dreimal oder über dreimal kontinuierlich ein, das Licht ist im Atemstatus.
Way Two: Langes Drücken Sie die Taste " SET ", bis das Indikatorlicht blinkt.
- 3). Öffnen Sie die „Philips Hue“ App, klicken Sie auf „SETTINGS“ und dann auf „Lights“.
- 4). Klicken Sie oben rechts auf „+“.
- 5). Klicken Sie auf „Search“
- 6). Klicken Sie auf „Start configuration“ und beenden Sie diese



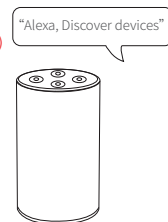
Alexa-Sprachsteuerungsanweisung

1). Alexa-Steuerung (Audio unterstützt das Zigbee 3.0-Protokoll)

Sie können direkt eine Verbindung herstellen, wenn Ihr Amazon ECHO bereits über ein integriertes Zigbee 3.0-Protokoll verfügt, folgendes Modell mit Zigbee 3.0-Protokoll:

Amazon ECHO Plus (2nd Gen), ECHO (4th Gen), ECHO Studio, ECHO Show (2. Gen)

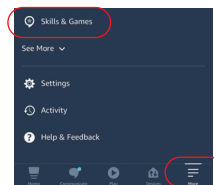
- 1). Mit Netzteil verbinden
- 2). Kopplungsnetzwerk (**Achtung: Werkseinstellung ist Kopplungsnetzwerk**)
WAY EINS: Schalten Sie aus und schalten Sie das Licht dreimal oder über dreimal kontinuierlich ein, das Licht ist im Atemstatus.
Way Two: Langes Drücken Sie die Taste " SET ", bis das Indikatorlicht blinkt.
- 3). Sagen Sie zu Amazon ECHO "Alexa, Discover devices"
Warten Sie eine Weile, bis das Gerät erkannt wird.
Die Sprachsteuerung ist aktiviert



2). Alexa-Steuerung! (Audio unterstützt kein Zigbee 3.0-Protokoll)

Bitte fügen Sie ein Gerät zum Miboxer Zigbee 3.0-Gateway hinzu, wenn Ihre Alexa das Zigbee 3.0-Protokoll nicht unterstützt ([siehe Details auf Seite 7](#)), und beginnen Sie dann mit den folgenden Schritten.

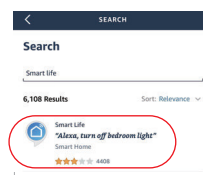
- 1). Öffnen Sie die Alexa-App
- 2). Klicken Sie unten rechts auf „More“.
- 3). Klicken Sie auf „Skills & Games“



- 4). Klicken Sie oben rechts auf „Q“.
- 5). Geben Sie in „Smart life“ and search



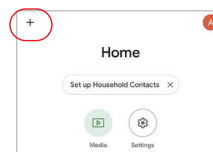
- 6). Klicken Sie auf die Fertigkeit „Smart Life“, folgen Sie den Anweisungen, um die Konfiguration abzuschließen und die Sprachsteuerung zu starten



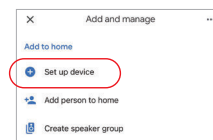
Anleitung zur Sprachsteuerung von Google Home

Bitte fügen Sie das Gerät zum Miboxer Zigbee 3.0 Gateway hinzu (siehe Details auf Seite 7) und beginnen Sie mit den folgenden Schritten

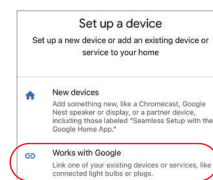
- 1). Öffnen Sie die Google Home-App
- 2). Klicken Sie oben links auf „+“.



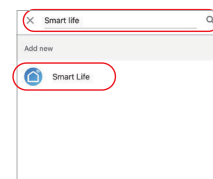
- 3). Klicken Sie auf „Set up device“



- 4). Klicken Sie auf „Works with Google“

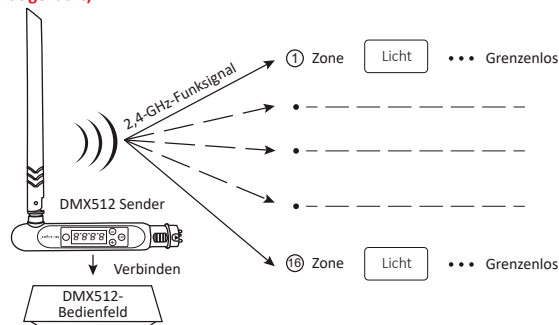


- 5). Klicken Sie oben rechts auf „Q“.
- 6). Geben Sie in „Smart life“ and search
- 7). Klicken Sie auf die Fertigkeit „Smart Life“, folgen Sie den Anweisungen, um die Konfiguration abzuschließen und die Sprachsteuerung zu starten



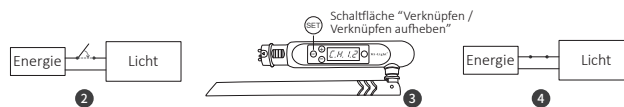
Unterstützt die DMX512-LED-Sendersteuerung

(Separat gekauft)



DMX512 LED -Sender Verknüpfen / Verknüpfen aufheben

- 1 Befolgen Sie die Anweisungen des DMX512-Senders (FUTD01), Wählen Sie die Zone für das Licht, indem Sie „+“ oder „-“ drücken (z. B. „CH12“ bedeutet Zone 12).



Verknüpfung

Nach 10 Sekunden wieder einschalten und wieder einschalten.

Wenn das Licht an ist, drücken Sie innerhalb von 3 Sekunden dreimal kurz "☰"

Die Licht blinkt 3 Mal langsam, bedeutet, dass die Verknüpfung erfolgreich durchgeführt wurde

Verknüpfung aufheben

Nach 10 Sekunden wieder einschalten und wieder einschalten.

Wenn das Licht an ist, drücken Sie innerhalb von 5 Sekunden dreimal kurz "☰"

Die Licht blinkt 10 Mal schnell, was bedeutet, dass die Verknüpfung erfolgreich abgeschlossen wurde



If the link or unlink failed, please follow the above steps again.

Aufmerksamkeit

1. Bitte schalten Sie die Stromversorgung vor der Installation aus.
2. Bitte stellen Sie sicher, dass die Eingangsspannung den Anforderungen des Geräts entspricht.
3. Zerlegen Sie das Gerät nicht, wenn Sie kein Experte sind, da es sonst beschädigt wird.
4. Bitte verwenden Sie den Licht nicht an einem Ort mit weitreichenden Metallbereichen oder starken elektromagnetischen Wellen in der Nähe, da sonst die Entfernung der Fernbedienung ernsthaft beeinträchtigt wird.



Scannen Sie den QR-Code, um die Videoanweisung der Zigbee-Serie anzusehen, oder geben Sie den folgenden Link direkt ein
<https://miboxer.com/light/video/zigbee.html>



Made in China