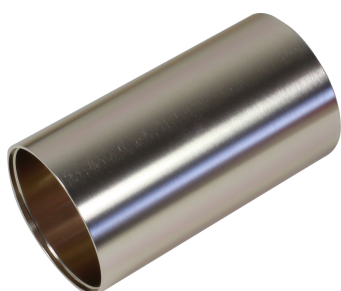


LED Stromschienenstrahler VLF – 3-Phasen | Synergy 21



Synergy 21 LED Track-Serie für Stromschiene VLF-Serie Wechselgehäuse brusched gold rose

Wechselgehäuse für Synergy 21 VLF Serie
einfach zu wechselndes Gehäuse

Farbe: Brushed rose gold

Merkmale

Merkmal	Wert
LED - Gehäusefarbe:	Gold rose
Gewicht:	0,08 Kg
Garantie:	60.00 Monate

Zubehör

Art.-Nr.	Name
----------	------

233432	Powergear 3PH AUFBAUSCHIENE, Weiss, 1 meter
233434	Powergear 3PH AUFBAUSCHIENE, Schwarz, 1 meter
233439	Powergear 3PH EINBAUSCHIENE, Weiß, 1 meter
233440	Powergear 3PH EINBAUSCHIENE, Schwarz, 1 meter
233538	Powergear 3PH AUFBAUSCHIENE DALI, Weiß, 1 meter
233539	Powergear 3PH AUFBAUSCHIENE DALI, Schwarz, 1 meter
233544	Powergear 3PH EINBAUSCHIENE DALI, Weiß, 1 meter
233546	Powergear 3PH EINBAUSCHIENE DALI, Schwarz, 1 meter
233435	Powergear 3PH AUFBAUSCHIENE, Weiss, 2 meter
233436	Powergear 3PH AUFBAUSCHIENE, Schwarz, 2 meter
233442	Powergear 3PH EINBAUSCHIENE, Weiß, 2 meter
233445	Powergear 3PH EINBAUSCHIENE, Schwarz, 2 meter
233540	Powergear 3PH AUFBAUSCHIENE DALI, Weiß, 2 meter
233541	Powergear 3PH AUFBAUSCHIENE DALI, Schwarz, 2 meter
233547	Powergear 3PH EINBAUSCHIENE DALI, Weiß, 2 meter
233548	Powergear 3PH EINBAUSCHIENE DALI, Schwarz, 2 meter
233613	Powergear 3PH SCHIENENABDECKLEISTE, Weiß, 2 meter
233614	Powergear 3PH SCHIENENABDECKLEISTE, Schwarz, 2 meter
233437	Powergear 3PH AUFBAUSCHIENE, weiß, 3 meter
233438	Powergear 3PH AUFBAUSCHIENE, Schwarz, 3 meter
233446	Powergear 3PH EINBAUSCHIENE, Weiß, 3 meter
233447	Powergear 3PH EINBAUSCHIENE, Schwarz, 3 meter
233542	Powergear 3PH AUFBAUSCHIENE DALI, Weiß, 3 meter
233543	Powergear 3PH AUFBAUSCHIENE DALI, Schwarz, 3 meter
233549	Powergear 3PH EINBAUSCHIENE DALI, Weiß, 3 meter
233550	Powergear 3PH EINBAUSCHIENE DALI, Schwarz, 3 meter
233615	Powergear 3PH SCHIENENABDECKLEISTE, Weiß, 3 meter
233616	Powergear 3PH SCHIENENABDECKLEISTE, Schwarz, 3 meter
233789	Powergear 48V AUFBAUSCHIENE, Weiß, 1 meter
233790	Powergear 48V AUFBAUSCHIENE, Schwarz, 1 meter
233795	Powergear 48V EINBAUSCHIENE, Weiß, 1 meter
233796	Powergear 48V EINBAUSCHIENE, Schwarz, 1 meter

Art.-Nr.	Name
233801	Powergear 48V AUFBAUSCHIENE TIEF, Weiß, 1 meter
233802	Powergear 48V AUFBAUSCHIENE TIEF, Schwarz, 1 meter
233791	Powergear 48V AUFBAUSCHIENE, Weiß, 2 meter
233792	Powergear 48V AUFBAUSCHIENE, Schwarz, 2 meter
233797	Powergear 48V EINBAUSCHIENE, Weiß, 2 meter
233798	Powergear 48V EINBAUSCHIENE, Schwarz, 2 meter
233803	Powergear 48V AUFBAUSCHIENE TIEF, Weiß, 2 meter
233804	Powergear 48V AUFBAUSCHIENE TIEF, Schwarz, 2 meter
233793	Powergear 48V AUFBAUSCHIENE, Weiß, 3 meter
233794	Powergear 48V AUFBAUSCHIENE, Schwarz, 3 meter
233799	Powergear 48V EINBAUSCHIENE, Weiß, 3 meter
233800	Powergear 48V EINBAUSCHIENE, Schwarz, 3 meter
233805	Powergear 48V AUFBAUSCHIENE TIEF, Weiß, 3 meter
233806	Powergear 48V AUFBAUSCHIENE TIEF, Schwarz, 3 meter

Allgemeiner Sicherheitshinweis für LED-Produkte

Wichtige Sicherheitshinweise für alle Produkte:

1. Elektrische Gefahren:

- Alle Produkte dürfen nur von qualifiziertem Fachpersonal installiert und gewartet werden. Vor Installation oder Wartung immer den Strom abschalten, um elektrische Schläge zu vermeiden.
- Verwenden Sie die Produkte nur mit der angegebenen Spannung und Leistung. Überlastung oder falsche Installation kann zu Beschädigungen oder elektrischen Gefahren führen.

1. Überhitzung und Kühlung:

- Achten Sie auf ausreichende Belüftung, um eine Überhitzung zu verhindern. Vermeiden Sie den Betrieb in geschlossenen, schlecht belüfteten Bereichen. Überhitzung kann zu einer Verkürzung der Lebensdauer oder Brandgefahr führen.
- Insbesondere bei **LED-Streifen** und **Hallenstrahlern** sorgen Sie für eine ausreichende Kühlung und Montage gemäß der Spezifikation.

1. Feuchtigkeitsschutz:

- Achten Sie darauf, dass Produkte, die nicht für den Außenbereich geeignet sind (z. B. IP20 oder niedriger), nicht in feuchten oder nassen Umgebungen verwendet werden.
- Produkte mit höherem **IP-Schutz (IP65, IP67, etc.)** sind für den Außenbereich und feuchte Umgebungen geeignet, aber auch hier ist auf die richtige Installation zu achten.

1. Mechanische Gefahren:

- Beim Umgang mit Produkten wie **LED-Streifen** und **Aluprofilen** ist Vorsicht geboten. Vermeiden Sie mechanische Schäden durch unsachgemäße Handhabung oder Montage.
- Achten Sie auf scharfe Kanten bei Produkten wie **LED-Streifen** und **Retrofit-Lampen**, die beim Montieren oder Bearbeiten Verletzungsgefahr verursachen können.

1. Blendgefahr:

- Vermeiden Sie direkten Blick in das Licht, um Blendung zu verhindern. Stellen Sie sicher, dass **LED-Lampen**, **LED-Panels** und **Strahler** sicher installiert sind, sodass die Lichtquelle nicht direkt sichtbar ist.

1. Verwendung von Fassungen und Verbindungen:

- Verwenden Sie nur geeignete **Fassungen** (z. B. E27, E14, G9) und stellen Sie sicher, dass **LED-Retrofit-Lampen** nur in den dafür vorgesehenen Fassungen installiert werden.
- Bei **LED-Streifen** und **Hallenstrahlern** achten Sie darauf, dass die Verkabelung korrekt ausgeführt wird und keine Kurzschlüsse entstehen.

1. Wartung und Reparaturen:

- Reparaturen und Modifikationen sollten nur von qualifiziertem Fachpersonal durchgeführt werden. Verwenden Sie keine beschädigten oder defekten Produkte, und tauschen Sie defekte Komponenten ausschließlich mit kompatiblen Ersatzteilen aus.
- **LED-Produkte** dürfen nicht zerlegt oder ohne Fachkenntnis repariert werden.

1. Lagerung und Transport:

- Lagern Sie Produkte an einem trockenen, sicheren Ort und vermeiden Sie physische Schäden. Transportieren Sie empfindliche Produkte wie **LED-Panels** und **Strahler** vorsichtig, um Brüche oder Kratzer zu verhindern.

1. Sicherheitshinweise befolgen:

- Befolgen Sie stets alle mitgelieferten Anleitungen und Sicherheitshinweise, um eine sichere Nutzung und Installation zu gewährleisten.

Zusätzliche Hinweise je nach Produkttyp (für spezifische Produkte):

- **LED-Streifen:** Achten Sie darauf, dass diese korrekt verkürzt oder verlängert werden, ohne dass die Stromversorgung überlastet wird. Nutzen Sie nur die vorgesehenen Schnittmarken.
- **Hallenstrahler und Außenleuchten:** Stellen Sie sicher, dass die Montagehöhe und der Installationsort für die Beleuchtung optimal gewählt sind, um blendfreie und effiziente Beleuchtung zu gewährleisten.
- **Aluprofile:** Diese sollten so installiert werden, dass die Wärmeabführung der LED-Streifen nicht blockiert wird.
- **Retrofit-Lampen:** Verwenden Sie diese nur mit kompatiblen Fassungen und stellen Sie sicher, dass die Lampen ordnungsgemäß und sicher montiert sind.

Haftungsausschluss:

Die hier genannten Sicherheitshinweise gelten für die Installation und den Betrieb der Produkte. Für alle Fragen zur Montage, Wartung oder Sicherheit ist der Betreiber verantwortlich. Der Hersteller übernimmt keine Haftung für Schäden, die durch unsachgemäße Nutzung, Installation oder Wartung entstehen.